

Infogeo.ru | Информационный обзор

Рынок черных металлов в сентябре-октябре 2012 года (демо-версия)

- Производство черных металлов в сентябре 2012 года
- Производство чугуна в 2011-2012 году
- Производство стали в 2011-2012 году
- Производство проката в 2011-2012 году
- Производство стальных труб в 2011-2012 году
- Производство листового проката в 2011-2012 году
- Производство сортового проката в 2011-2012 году
- Экспорт черных металлов в 2012 году
- Ж/д перевозки черных металлов в сентябре-октябре 2012 года
- Регионы-отправители черных металлов в сентябре-октябре 2012 года
- Регионы-получатели черных металлов в сентябре-октябре 2012 года
- Топ-100 предприятий - отправителей черных металлов в сентябре-октябре 2012 года
- Топ-100 предприятий - получателей черных металлов в сентябре-октябре 2012 года
- Поставки черных металлов по видам грузов
- Поставки черных металлов по регионам
- Внешняя торговля черными металлами в сентябре-октябре 2012 года
- Поставки черных металлов по странам
- Средние цены производителей в сентябре 2012 года
- Средние цены на прокат черных металлов на российском рынке
- Динамика цен на прокат черных металлов на мировом рынке

Заявление о снятии ответственности

Настоящий информационный обзор подготовлен Infogeo.ru исключительно в информационных целях. Настоящий информационный обзор и содержащиеся в нем сведения носят исключительно информативный характер и не могут восприниматься как предложения или рекомендации относительно купли/продажи материальной продукции, ценных бумаг, либо других финансовых инструментов, а также не должны быть истолкованы, прямо или косвенно, как информация, содержащая рекомендации по инвестициям. Представленные сведения подготовлены на основе информации, полученной из официальных общедоступных источников, надежность которых общепризнанна и в достоверности которых нет оснований сомневаться. Все выводы и заключения, выраженные в настоящем обзоре, актуальны на дату, указанную в обзоре. Ни Infogeo.ru, ни его сотрудники не несут юридической и/или финансовой ответственности за любой ущерб, прямой, не прямой или косвенный, возникший вследствие использования материалов настоящего обзора, а также вызванный недостаточной полнотой представленной информации. Любая форма копирования, воспроизводства и распространения материалов настоящего обзора, полностью или частично, возможна только с письменного разрешения Infogeo.ru.

© Infogeo.ru 2012г.

Заявление о снятии ответственности

Настоящий информационный обзор подготовлен Infogeo.ru исключительно в информационных целях.

Настоящий информационный обзор и содержащиеся в нем сведения носят исключительно информативный характер и не могут восприниматься как предложения или рекомендации относительно купли/продажи материальной продукции, ценных бумаг, либо других финансовых инструментов, а также не должны быть истолкованы, прямо или косвенно, как информация, содержащая рекомендации по инвестициям.

Представленные сведения подготовлены на основе информации, полученной из официальных общедоступных источников, надежность которых общепризнанна и в достоверности которых нет оснований сомневаться.

Все выводы и заключения, выраженные в настоящем обзоре, актуальны на дату, указанную в обзоре.

Ни Infogeo.ru, ни его сотрудники не несут юридической и/или финансовой ответственности за любой ущерб, прямой, не прямой или косвенный, возникший вследствие использования материалов настоящего обзора, а также вызванный недостаточной полнотой представленной информации.

Любая форма копирования, воспроизводства и распространения материалов настоящего обзора, полностью или частично, возможна только с письменного разрешения Infogeo.ru.

По вопросам обновления / дополнения информации в обзоре обращайтесь

<http://www.infogeo.ru>

post@infogeo.ru

© Infogeo.ru 2012г.

ОГЛАВЛЕНИЕ

ОГЛАВЛЕНИЕ	3
ПРОИЗВОДСТВО ЧЕРНЫХ МЕТАЛЛОВ В СЕНТЯБРЕ 2012 ГОДА, ТЫС. ТОНН.....	8
ПРОИЗВОДСТВО ЧУГУНА В 2011-2012 ГОДУ, ТЫС. ТОНН	9
ПРОИЗВОДСТВО СТАЛИ В 2011-2012 ГОДУ, ТЫС. ТОНН	9
ПРОИЗВОДСТВО ПРОКАТА В 2011-2012 ГОДУ, ТЫС. ТОНН.....	10
ПРОИЗВОДСТВО СТАЛЬНЫХ ТРУБ В 2011-2012 ГОДУ, ТЫС. ТОНН.....	10
ПРОИЗВОДСТВО ЛИСТОВОГО ПРОКАТА В 2011-2012 ГОДУ, ТЫС. ТОНН.....	11
ПРОИЗВОДСТВО СОРТОВОГО ПРОКАТА В 2011-2012 ГОДУ, ТЫС. ТОНН	11
ЭКСПОРТ ЧЕРНЫХ МЕТАЛЛОВ В 2012 ГОДУ	12
Ж/Д ПЕРЕВОЗКИ ЧЕРНЫХ МЕТАЛЛОВ В СЕНТЯБРЕ-ОКТЯБРЕ 2012 ГОДА.....	13
РЕГИОНЫ-ОТПРАВИТЕЛИ ЧЕРНЫХ МЕТАЛЛОВ В СЕНТЯБРЕ-ОКТЯБРЕ 2012 ГОДА, ТЫС. ТОНН	15
РЕГИОНЫ-ПОЛУЧАТЕЛИ ЧЕРНЫХ МЕТАЛЛОВ В СЕНТЯБРЕ-ОКТЯБРЕ 2012 ГОДА, ТЫС. ТОНН	18
ТОП-100 ПРЕДПРИЯТИЙ - ОТПРАВИТЕЛЕЙ ЧЕРНЫХ МЕТАЛЛОВ В СЕНТЯБРЕ-ОКТЯБРЕ 2012 ГОДА.....	22
ТОП-100 ПРЕДПРИЯТИЙ - ПОЛУЧАТЕЛЕЙ ЧЕРНЫХ МЕТАЛЛОВ В СЕНТЯБРЕ-ОКТЯБРЕ 2012 ГОДА.....	27
ПОСТАВКИ ЧЕРНЫХ МЕТАЛЛОВ ПО ВИДАМ ГРУЗОВ.....	32
Балки и швеллеры.....	32
Бандажи	36
Жесть	36
Катанка стальная	36
Колеса ж/д.....	36
Лента стальная г/к	36
Лента стальная х/к	36
Лом черных металлов.....	36
Металлопласт.....	36
Полоса стальная.....	36
Проволока стальная.....	36
Прокат черных металлов прочий	36
Профили стальные.....	36
Рельсы.....	36
Решетка путевая.....	36
Сталь листовая	36
Сталь листовая кровельная.....	36
Сталь листовая трансформаторная	36
Сталь сортовая	36
Сталь тонколистовая	36
Стойки рудничные.....	36
Трубы бесшовные.....	36
Трубы ВГП.....	36
Трубы ВГП оцинкованные	36
Трубы нержавеющей	36
Трубы стальные	36
Трубы стальные большого диаметра.....	36
Трубы стальные с покрытиями.....	36
Трубы чугунные	36
Шары стальные.....	36
Шпунты металлические	36
Штрипсы	36
ПОСТАВКИ ЧЕРНЫХ МЕТАЛЛОВ ПО РЕГИОНАМ	37
АЛТАЙСКИЙ КРАЙ.....	37
АМУРСКАЯ ОБЛАСТЬ.....	42
АРХАНГЕЛЬСКАЯ ОБЛАСТЬ.....	42
АСТРАХАНСКАЯ ОБЛАСТЬ	42
БЕЛГОРОДСКАЯ ОБЛАСТЬ.....	42
БРЯНСКАЯ ОБЛАСТЬ	42
ВЛАДИМИРСКАЯ ОБЛАСТЬ.....	42
ВОЛГОГРАДСКАЯ ОБЛАСТЬ.....	42
ВОЛОГОДСКАЯ ОБЛАСТЬ	42
ВОРОНЕЖСКАЯ ОБЛАСТЬ.....	42
ЕВРЕЙСКАЯ АО.....	42
ИВАНОВСКАЯ ОБЛАСТЬ	42
ИРКУТСКАЯ ОБЛАСТЬ	42
КАБАРДИНО-БАЛКАРСКАЯ РЕСПУБЛИКА.....	42
КАЛУЖСКАЯ ОБЛАСТЬ	42
КЕМЕРОВСКАЯ ОБЛАСТЬ	42
КИРОВСКАЯ ОБЛАСТЬ.....	42
КОСТРОМСКАЯ ОБЛАСТЬ.....	42

КРАСНОДАРСКИЙ КРАЙ	42
КРАСНОЯРСКИЙ КРАЙ	42
КУРГАНСКАЯ ОБЛАСТЬ	42
КУРСКАЯ ОБЛАСТЬ	42
ЛЕНИНГРАДСКАЯ ОБЛАСТЬ	42
ЛИПЕЦКАЯ ОБЛАСТЬ	42
МОСКВА	42
МОСКОВСКАЯ ОБЛАСТЬ	42
МУРМАНСКАЯ ОБЛАСТЬ	42
НИЖЕГОРОДСКАЯ ОБЛАСТЬ	42
НОВГОРОДСКАЯ ОБЛАСТЬ	42
НОВОСИБИРСКАЯ ОБЛАСТЬ	42
ОМСКАЯ ОБЛАСТЬ	42
ОРЕНБУРГСКАЯ ОБЛАСТЬ	42
ОРЛОВСКАЯ ОБЛАСТЬ	42
ПЕНЗЕНСКАЯ ОБЛАСТЬ	43
ПЕРМСКАЯ ОБЛАСТЬ	43
ПРИМОРСКИЙ КРАЙ	43
ПСКОВСКАЯ ОБЛАСТЬ	43
РЕСПУБЛИКА АДЫГЕЯ	43
РЕСПУБЛИКА БАШКОРТОСТАН	43
РЕСПУБЛИКА БУРЯТИЯ	43
РЕСПУБЛИКА ДАГЕСТАН	43
РЕСПУБЛИКА ИНГУШЕТИЯ	43
РЕСПУБЛИКА КАЛМЫКИЯ	43
РЕСПУБЛИКА КАРЕЛИЯ	43
РЕСПУБЛИКА КОМИ	43
РЕСПУБЛИКА МАРИЙ ЭЛ	43
РЕСПУБЛИКА МОРДОВИЯ	43
РЕСПУБЛИКА САХА (ЯКУТИЯ)	43
РЕСПУБЛИКА СЕВЕРНАЯ ОСЕТИЯ - АЛАНИЯ	43
РЕСПУБЛИКА ТАТАРСТАН	43
РЕСПУБЛИКА ХАКАСИЯ	43
РОСТОВСКАЯ ОБЛАСТЬ	43
РЯЗАНСКАЯ ОБЛАСТЬ	43
САМАРСКАЯ ОБЛАСТЬ	43
САНКТ-ПЕТЕРБУРГ	43
САРАТОВСКАЯ ОБЛАСТЬ	43
САХАЛИНСКАЯ ОБЛАСТЬ	43
СВЕРДЛОВСКАЯ ОБЛАСТЬ	43
СМОЛЕНСКАЯ ОБЛАСТЬ	43
СТАВРОПОЛЬСКИЙ КРАЙ	43
ТАМБОВСКАЯ ОБЛАСТЬ	43
ТВЕРСКАЯ ОБЛАСТЬ	43
ТОМСКАЯ ОБЛАСТЬ	43
ТУЛЬСКАЯ ОБЛАСТЬ	43
ТЮМЕНСКАЯ ОБЛАСТЬ	43
УДМУРТСКАЯ РЕСПУБЛИКА	43
УЛЬЯНОВСКАЯ ОБЛАСТЬ	43
ХАБАРОВСКИЙ КРАЙ	43
ХАНТЫ-МАНСИЙСКИЙ АО	43
ЧЕЛЯБИНСКАЯ ОБЛАСТЬ	43
ЧЕЧЕНСКАЯ РЕСПУБЛИКА	43
ЧИТИНСКАЯ ОБЛАСТЬ	43
ЧУВАШСКАЯ РЕСПУБЛИКА	43
ЯМАЛО-НЕНЕЦКИЙ АО	43
ЯРОСЛАВСКАЯ ОБЛАСТЬ	43
ВНЕШНЯЯ ТОРГОВЛЯ ЧЕРНЫМИ МЕТАЛЛАМИ В СЕНТЯБРЕ-ОКТЯБРЕ 2012 ГОДА	44
ПОСТАВКИ ЧЕРНЫХ МЕТАЛЛОВ ПО СТРАНАМ	46
АВСТРИЯ	46
АЗЕРБАЙДЖАН	46
АЛЖИР	46
АРМЕНИЯ	46
АФГАНИСТАН	46
БЕЛАРУСЬ	46
БЕЛЬГИЯ	46
БРАЗИЛИЯ	46
ВЕЛИКОБРИТАНИЯ	46
ВЕНГРИЯ	46

ГАНА.....	46
ГЕРМАНИЯ.....	46
ГРУЗИЯ.....	46
ДАНИЯ.....	46
ЕГИПЕТ.....	46
ИЗРАИЛЬ.....	46
ИНДИЯ.....	46
ИОРДАНИЯ.....	46
ИРАК.....	46
ИРАН.....	46
ИСПАНИЯ.....	46
ИТАЛИЯ.....	46
КАЗАХСТАН.....	46
КАНАДА.....	46
КАТАР.....	46
КИТАЙ.....	46
КОРЕЯ.....	46
КЫРГЫЗСТАН.....	46
ЛАТВИЯ.....	46
ЛИТВА.....	46
МЕКСИКА.....	46
МОЛДОВА.....	46
МОНГОЛИЯ.....	46
НИГЕРИЯ.....	46
НИДЕРЛАНДЫ.....	46
НОРВЕГИЯ.....	46
ОАЭ.....	46
ПОЛЬША.....	46
РУМЫНИЯ.....	46
САУДОВСКАЯ АРАВИЯ.....	46
СЛОВАКИЯ.....	46
СОЕДИНЕННЫЕ ШТАТЫ.....	46
ТАДЖИКИСТАН.....	46
ТАИЛАНД.....	46
ТАЙВАНЬ.....	46
ТУРКМЕНИСТАН.....	46
ТУРЦИЯ.....	46
УЗБЕКИСТАН.....	46
УКРАИНА.....	46
ФИНЛЯНДИЯ.....	46
ФРАНЦИЯ.....	46
ЧЕХИЯ.....	46
ШВЕЦИЯ.....	46
ЭСТОНИЯ.....	46
ЯПОНИЯ.....	46
СРЕДНИЕ ЦЕНЫ ПРОИЗВОДИТЕЛЕЙ В СЕНТЯБРЕ 2012 ГОДА, ТЫС.РУБ.....	47
Средние цены на прокат черных металлов на российском рынке.....	49
Черные металлы: Сводный индекс цен.....	49
Арматура - индекс цен.....	49
Балка - индекс цен.....	49
Катанка - индекс цен.....	49
Квадрат - индекс цен.....	50
Круг - индекс цен.....	50
Лист г/к - индекс цен.....	51
Лист оцинкованный - индекс цен.....	51
Лист ПСВ - индекс цен.....	51
Лист рифленый - индекс цен.....	52
Лист х/к - индекс цен.....	52
Полоса - индекс цен.....	52
Проволока ВР-1 - индекс цен.....	53
Труба б/ш - индекс цен.....	53
Труба ВГП - индекс цен.....	53
Уголок - индекс цен.....	54
Швеллер - индекс цен.....	54
Арматура А1, тыс.руб.....	55
Арматура А1, USD.....	56
Арматура А3, тыс.руб.....	57
Арматура А3, USD.....	57
Арматура А400С, А500С, тыс.руб.....	57

Арматура А400С, А500С, USD.....	57
Арматура АТ800, тыс.руб.....	57
Арматура АТ800, USD.....	57
Балка 10-14, тыс.руб.....	57
Балка 10-14, USD.....	57
Балка 16-20, тыс.руб.....	57
Балка 16-20, USD.....	57
Балка 30-45, тыс.руб.....	57
Балка 30-45, USD.....	57
Балка 24М, тыс.руб.....	57
Балка 24М, USD.....	57
Балка 36М, тыс.руб.....	57
Балка 36М, USD.....	57
Балка 45М, тыс.руб.....	57
Балка 45М, USD.....	57
Катанка, тыс.руб.....	57
Катанка, USD.....	57
Квадрат, тыс.руб.....	57
Квадрат, USD.....	57
Круг СТ.45, тыс.руб.....	57
Круг СТ.45, USD.....	57
Круг СТ.09Г2С, тыс.руб.....	57
Круг СТ.09Г2С, USD.....	57
Круг СТ.3, тыс.руб.....	57
Круг СТ.3, USD.....	57
Лист г/к СТ.09Г2С, тыс.руб.....	57
Лист г/к СТ.09Г2С, USD.....	57
Лист г/к СТ.3СП, тыс.руб.....	57
Лист г/к СТ.3СП, USD.....	57
Лист оцинкованный, тыс.руб.....	57
Лист оцинкованный, USD.....	57
Лист PCB, тыс.руб.....	57
Лист PCB, USD.....	57
Лист рифленый, тыс.руб.....	57
Лист рифленый, USD.....	57
Лист х/к, тыс.руб.....	57
Лист х/к, USD.....	57
Полоса г/к, тыс.руб.....	57
Полоса г/к, USD.....	57
Проволока ВР-1, тыс.руб.....	57
Проволока ВР-1, USD.....	57
Трубы бесшовные, тыс.руб.....	57
Трубы бесшовные, USD.....	57
Трубы ВГП, тыс.руб.....	57
Трубы ВГП, USD.....	57
Трубы ВГП оцинкованные, тыс.руб.....	57
Трубы ВГП оцинкованные, USD.....	57
Трубы э/с, тыс.руб.....	57
Трубы э/с, USD.....	57
Уголок равнополочный, тыс.руб.....	57
Уголок равнополочный, USD.....	57
Швеллер, тыс.руб.....	57
Швеллер, USD.....	57
Швеллер гнутый, тыс.руб.....	57
Швеллер гнутый, USD.....	57
Шестигранник г/к, тыс.руб.....	57
Шестигранник г/к, USD.....	57
Динамика цен на прокат черных металлов на мировом рынке.....	58
Арматура, Китай, USD/т.....	58
Арматура, Европа, USD/т.....	58
Катанка, Китай, USD/т.....	58
Катанка, Европа, USD/т.....	58
Лист оцинкованный, Китай, USD/т.....	58
Прокат х/к лист, Китай, USD/т.....	58
Прокат г/к лист, Китай, USD/т.....	58
Прокат г/к рулон, Европа, USD/т.....	58
Прокат г/к рулон, Китай, USD/т.....	58
Прокат сортовой, Европа, USD/т.....	58
Прокат толстолистовой, Европа, USD/т.....	59

Прокат толстолистовой, Китай, USD/т.....	59
Прокат х/к, Европа, USD/т.....	59
Прокат х/к, Турция, USD/т.....	59
Трубы бесшовные, Китай, USD/т.....	59
Трубы бесшовные, Европа, USD/т.....	59
Трубы э/с, Европа, USD/т.....	59
Трубы э/с, Турция, USD/т.....	59

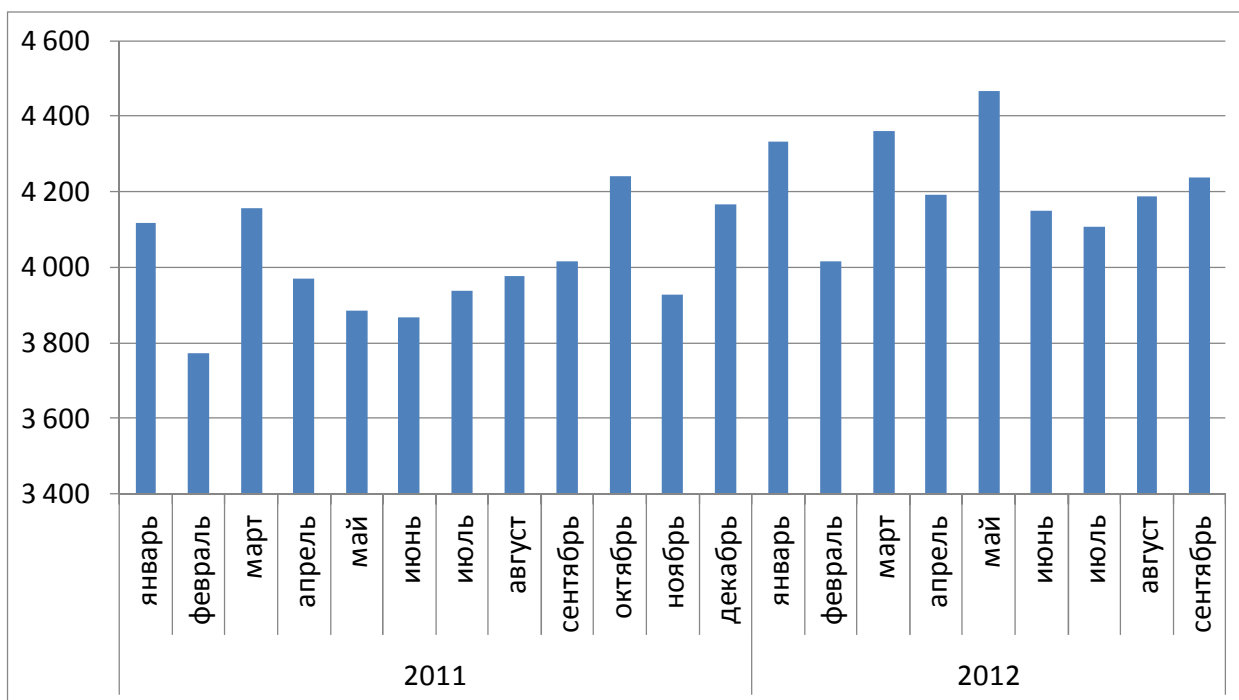
ПРОИЗВОДСТВО ЧЕРНЫХ МЕТАЛЛОВ В СЕНТЯБРЕ 2012 ГОДА, ТЫС.ТОНН

	сен.11	авг.12	сен.12	сен.12/сен.11		сен.12/авг.12	
Чугун	4017,00	4189,40	4236,60	219,60	5,5%	47,20	1,1%
Сталь							
Прокат							
Прокат листовой							
Прокат сортовой							
Трубы стальные							

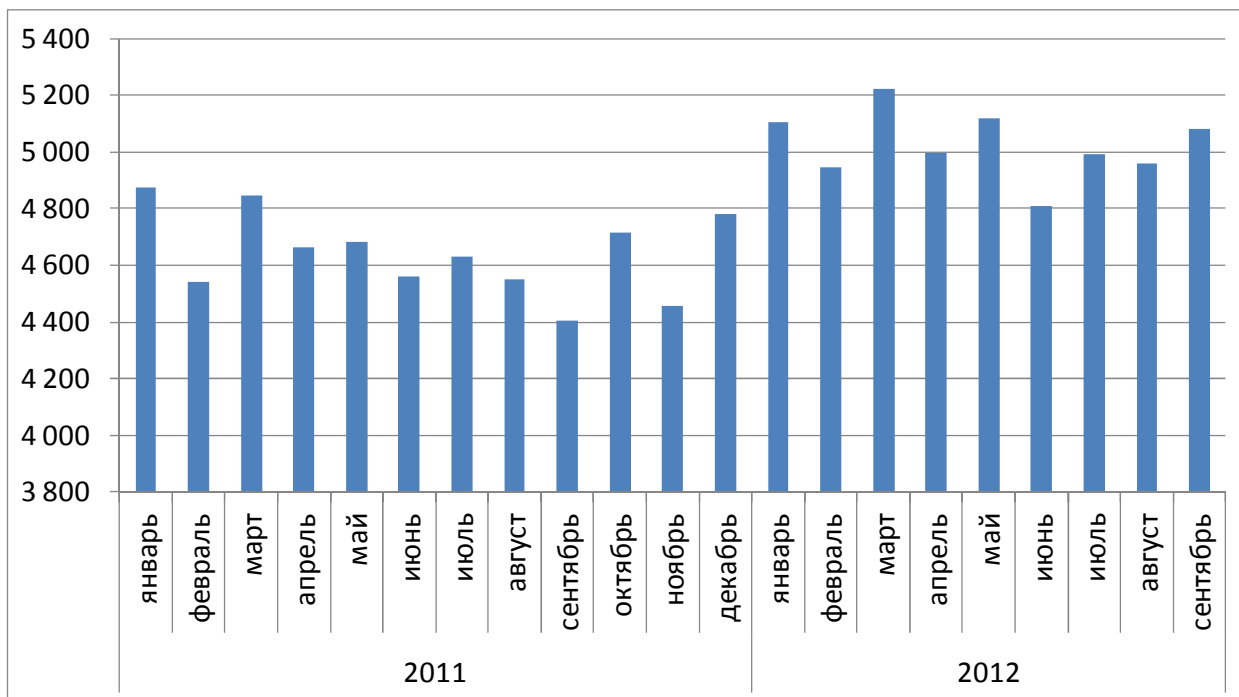
	3кв.11	3кв.12	3кв.12/3кв.11	
Чугун	11932,10	12532,60	600,50	5,0%
Сталь				
Прокат				
Прокат листовой				
Прокат сортовой				
Трубы стальные				

	9мес.11	9мес.12	9мес.12/9мес.11	
Чугун	35703,60	38048,40	2344,80	6,6%
Сталь				
Прокат				
Прокат листовой				
Прокат сортовой				
Трубы стальные				

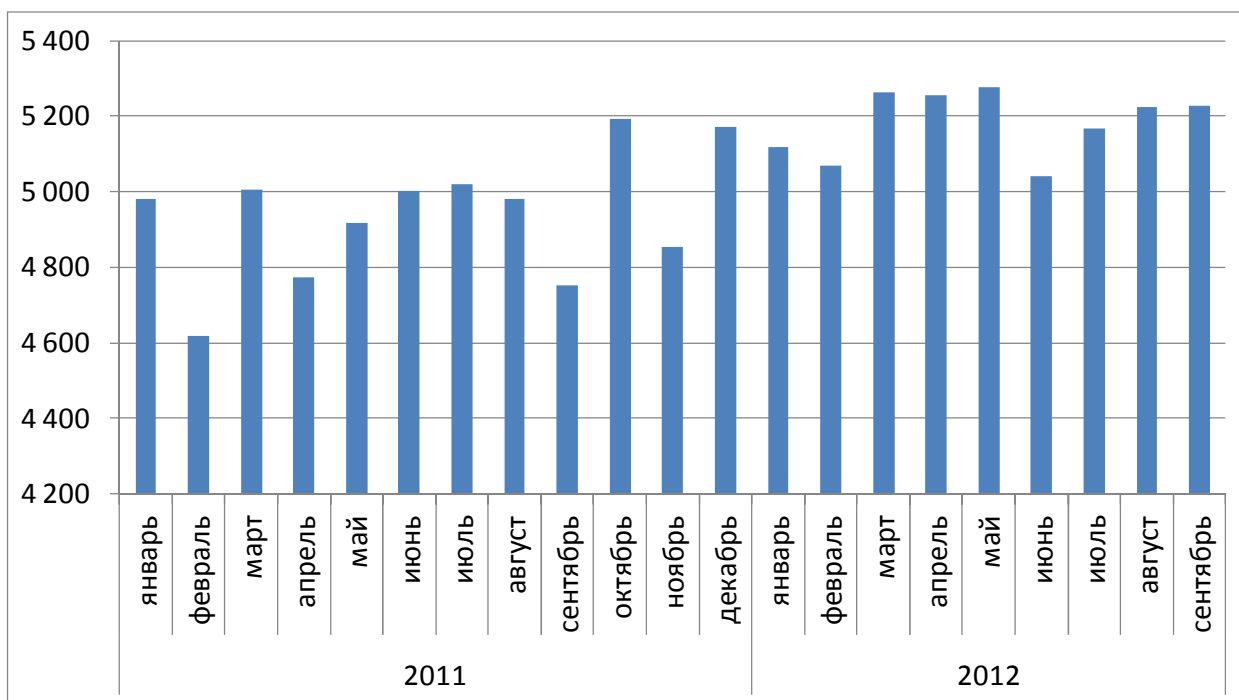
ПРОИЗВОДСТВО ЧУГУНА В 2011-2012 ГОДУ, ТЫС.ТОНН



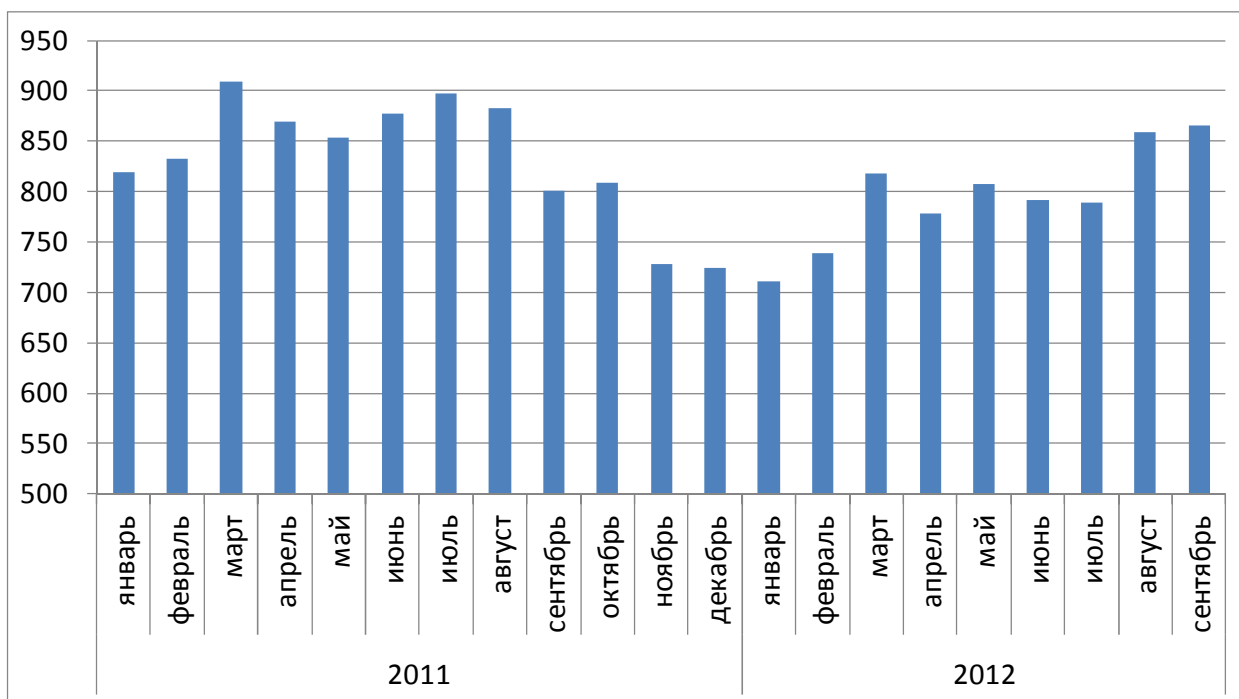
ПРОИЗВОДСТВО СТАЛИ В 2011-2012 ГОДУ, ТЫС.ТОНН



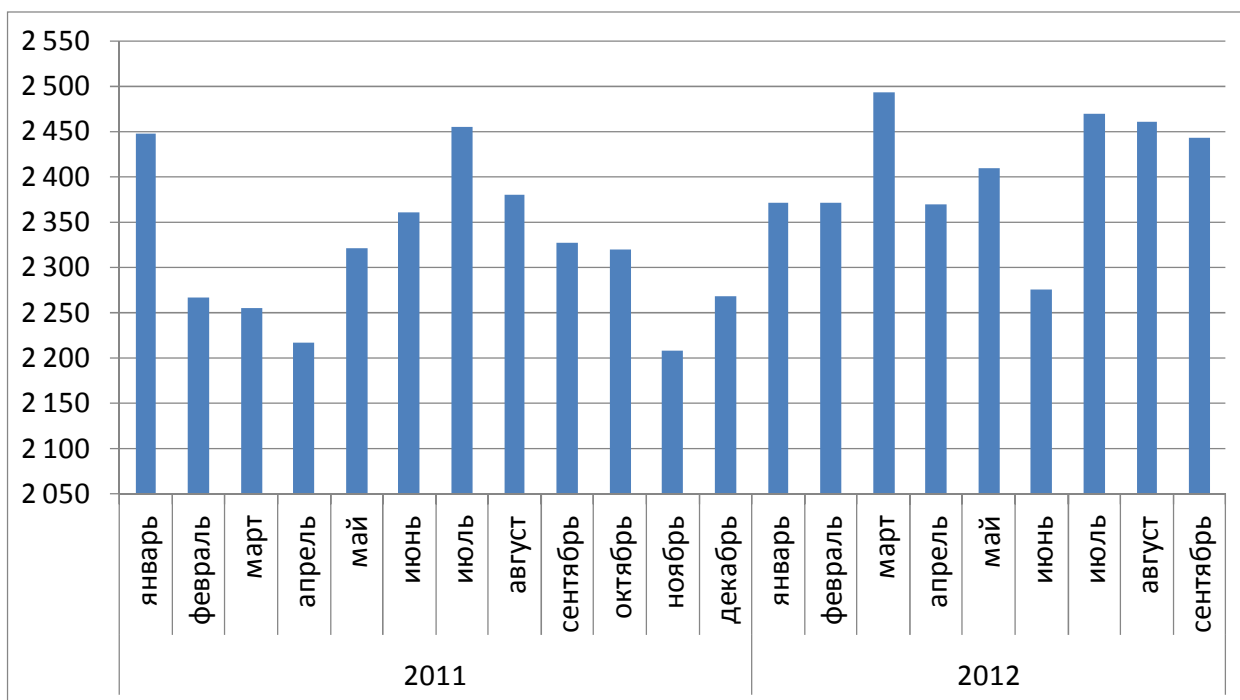
ПРОИЗВОДСТВО ПРОКАТА В 2011-2012 ГОДУ, ТЫС.ТОНН



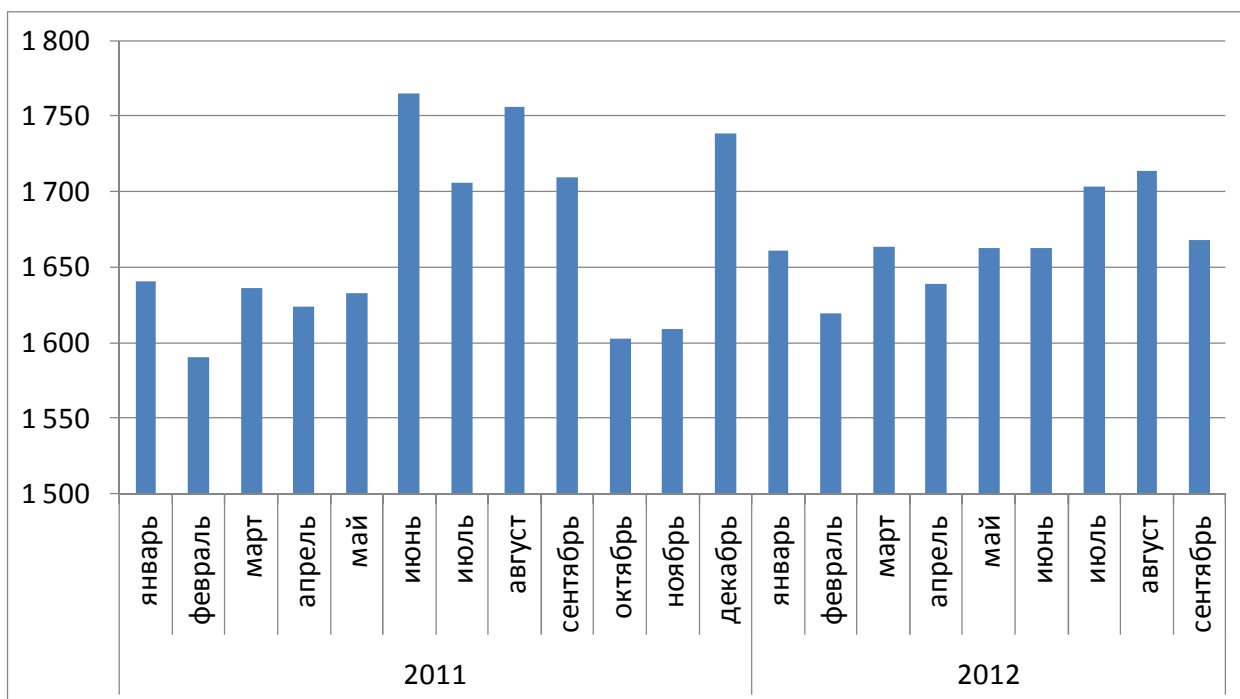
ПРОИЗВОДСТВО СТАЛЬНЫХ ТРУБ В 2011-2012 ГОДУ, ТЫС.ТОНН



ПРОИЗВОДСТВО ЛИСТОВОГО ПРОКАТА В 2011-2012 ГОДУ, ТЫС.ТОНН

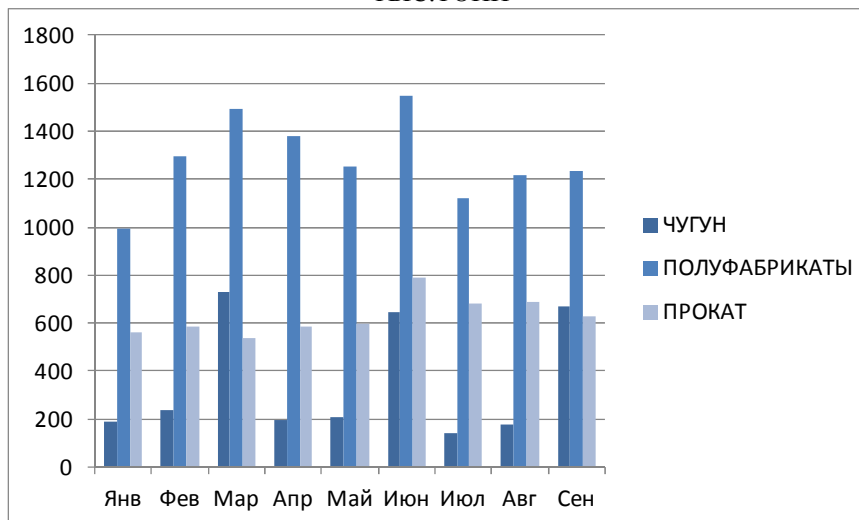


ПРОИЗВОДСТВО СОРТОВОГО ПРОКАТА В 2011-2012 ГОДУ, ТЫС.ТОНН

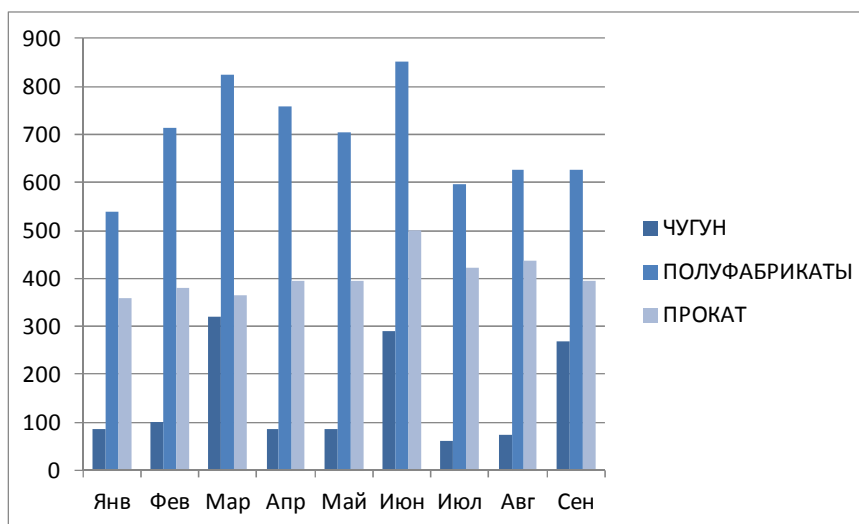


ЭКСПОРТ ЧЕРНЫХ МЕТАЛЛОВ В 2012 ГОДУ

ТЫС. ТОНН



USD МЛН.



	Янв	Фев	Мар	Апр	Май	Июн	Июл	Авг	Сен
Чугун									
тыс. тонн									
USD млн.									
USD/тонна									
Полуфабрикаты									
тыс. тонн									
USD млн.									
USD/тонна									
Прокат									
тыс. тонн									
USD млн.									
USD/тонна									

Ж/Д ПЕРЕВОЗКИ ЧЕРНЫХ МЕТАЛЛОВ В СЕНТЯБРЕ-ОКТЯБРЕ 2012 ГОДА

Грузы	Внутренние, тыс.тн				Экспорт, тыс.тн				Импорт, тыс.тн			
	Сен	Окт	+/-		Сен	Окт	+/-		Сен	Окт	+/-	
			тыс.тн	%			тыс.тн	%			тыс.тн	%
Балки и швеллеры	124.695	130.946	6.251	5.0%	19.616	21.799	2.183	11.1%	47.236	47.525	0.289	0.6%
Бандажи												
Жесть												
Катанка стальная												
Колеса ж/д												
Лента стальная г/к												
Лента стальная х/к												
Лом черных металлов												
Металлопласт												
Полоса стальная												
Проволока стальная												
Прокат черных металлов прочий												
Профили стальные												
Рельсы												
Решетка путевая												
Сталь листовая												
Сталь листовая кровельная												
Сталь листовая трансформаторная												
Сталь сортовая												
Сталь тонколистовая												
Стойки рудничные												
Трубы бесшовные												
Трубы ВГП												

Грузы	Внутренние, тыс.тн				Экспорт, тыс.тн				Импорт, тыс.тн			
	Сен	Окт	+/-		Сен	Окт	+/-		Сен	Окт	+/-	
			тыс.тн	%			тыс.тн	%			тыс.тн	%
Трубы ВГП оцинкованные												
Трубы нержавеющей												
Трубы стальные												
Трубы стальные большого диаметра												
Трубы стальные с покрытиями												
Трубы чугунные												
Шары стальные												
Шпунты металлические												
Штрипсы												
ИТОГО												

РЕГИОНЫ-ОТПРАВИТЕЛИ ЧЕРНЫХ МЕТАЛЛОВ В СЕНТЯБРЕ-ОКТАБРЕ 2012 ГОДА, ТЫС.ТОНН

Регионы-отправители	Внутренние, тыс.тн				Экспорт, тыс.тн			
	Сен	Окт	+/-		Сен	Окт	+/-	
			тыс.тн	%			тыс.тн	%
АЛТАЙСКИЙ КРАЙ								
АМУРСКАЯ ОБЛАСТЬ								
АРХАНГЕЛЬСКАЯ ОБЛАСТЬ	20.048	23.672	3.624	18.1%	1.057	0.529	-0.528	-50.0%
АСТРАХАНСКАЯ ОБЛАСТЬ								
БЕЛГОРОДСКАЯ ОБЛАСТЬ								
БРЯНСКАЯ ОБЛАСТЬ								
ВЛАДИМИРСКАЯ ОБЛАСТЬ								
ВОЛГОГРАДСКАЯ ОБЛАСТЬ								
ВОЛОГОДСКАЯ ОБЛАСТЬ								
ВОРОНЕЖСКАЯ ОБЛАСТЬ								
ЕВРЕЙСКАЯ АО								
ИВАНОВСКАЯ ОБЛАСТЬ								
ИРКУТСКАЯ ОБЛАСТЬ								
КАБАРДИНО-БАЛКАРСКАЯ РЕСПУБЛИКА								
КАЛУЖСКАЯ ОБЛАСТЬ								
КЕМЕРОВСКАЯ ОБЛАСТЬ								
КИРОВСКАЯ ОБЛАСТЬ								
КОСТРОМСКАЯ ОБЛАСТЬ								
КРАСНОДАРСКИЙ КРАЙ								
КРАСНОЯРСКИЙ КРАЙ								
КУРГАНСКАЯ ОБЛАСТЬ								
КУРСКАЯ ОБЛАСТЬ								
ЛЕНИНГРАДСКАЯ ОБЛАСТЬ								

Регионы-отправители	Внутренние, тыс.тн				Экспорт, тыс.тн			
	Сен	Окт	+/-		Сен	Окт	+/-	
			тыс.тн	%			тыс.тн	%
ЛИПЕЦКАЯ ОБЛАСТЬ								
МОСКВА								
МОСКОВСКАЯ ОБЛАСТЬ								
МУРМАНСКАЯ ОБЛАСТЬ								
НИЖЕГОРОДСКАЯ ОБЛАСТЬ								
НОВГОРОДСКАЯ ОБЛАСТЬ								
НОВОСИБИРСКАЯ ОБЛАСТЬ								
ОМСКАЯ ОБЛАСТЬ								
ОРЕНБУРГСКАЯ ОБЛАСТЬ								
ОРЛОВСКАЯ ОБЛАСТЬ								
ПЕНЗЕНСКАЯ ОБЛАСТЬ								
ПЕРМСКАЯ ОБЛАСТЬ								
ПРИМОРСКИЙ КРАЙ								
ПСКОВСКАЯ ОБЛАСТЬ								
РЕСПУБЛИКА БАШКОРТОСТАН								
РЕСПУБЛИКА БУРЯТИЯ								
РЕСПУБЛИКА ДАГЕСТАН								
РЕСПУБЛИКА КАЗАХСТАН								
РЕСПУБЛИКА КАРЕЛИЯ								
РЕСПУБЛИКА КОМИ								
РЕСПУБЛИКА МАРИЙ ЭЛ								
РЕСПУБЛИКА МОРДОВИЯ								
РЕСПУБЛИКА САХА (ЯКУТИЯ)								
СЕВЕРНАЯ ОСЕТИЯ – АЛАНИЯ								
РЕСПУБЛИКА ТАТАРСТАН								

Регионы-отправители	Внутренние, тыс.тн				Экспорт, тыс.тн			
	Сен	Окт	+/-		Сен	Окт	+/-	
			тыс.тн	%			тыс.тн	%
РЕСПУБЛИКА ХАКАСИЯ								
РОСТОВСКАЯ ОБЛАСТЬ								
РЯЗАНСКАЯ ОБЛАСТЬ								
САМАРСКАЯ ОБЛАСТЬ								
САНКТ-ПЕТЕРБУРГ								
САРАТОВСКАЯ ОБЛАСТЬ								
САХАЛИНСКАЯ ОБЛАСТЬ								
СВЕРДЛОВСКАЯ ОБЛАСТЬ								
СМОЛЕНСКАЯ ОБЛАСТЬ								
СТАВРОПОЛЬСКИЙ КРАЙ								
ТАМБОВСКАЯ ОБЛАСТЬ								
ТВЕРСКАЯ ОБЛАСТЬ								
ТОМСКАЯ ОБЛАСТЬ								
ТУЛЬСКАЯ ОБЛАСТЬ								
ТЮМЕНСКАЯ ОБЛАСТЬ								
УДМУРТСКАЯ РЕСПУБЛИКА								
УЛЬЯНОВСКАЯ ОБЛАСТЬ								
ХАБАРОВСКИЙ КРАЙ								
ХАНТЫ-МАНСИЙСКИЙ АО								
ЧЕЛЯБИНСКАЯ ОБЛАСТЬ								
ЧЕЧЕНСКАЯ РЕСПУБЛИКА								
ЧИТИНСКАЯ ОБЛАСТЬ								
ЧУВАШСКАЯ РЕСПУБЛИКА								
ЯМАЛО-НЕНЕЦКИЙ АО								
ЯРОСЛАВСКАЯ ОБЛАСТЬ								

РЕГИОНЫ-ПОЛУЧАТЕЛИ ЧЕРНЫХ МЕТАЛЛОВ В СЕНТЯБРЕ-ОКТЯБРЕ 2012 ГОДА, ТЫС.ТОНН

Регионы-получатели	Внутренние, тыс.тн				Импорт, тыс.тн			
	Сен	Окт	+/-		Сен	Окт	+/-	
			тыс.тн	%			тыс.тн	%
АЛТАЙСКИЙ КРАЙ	35.881	29.771	-6.110	-17.0%	3.510	1.804	-1.706	-48.6%
АМУРСКАЯ ОБЛАСТЬ								
АРХАНГЕЛЬСКАЯ ОБЛАСТЬ								
АСТРАХАНСКАЯ ОБЛАСТЬ								
БЕЛГОРОДСКАЯ ОБЛАСТЬ								
БРЯНСКАЯ ОБЛАСТЬ								
ВЛАДИМИРСКАЯ ОБЛАСТЬ								
ВОЛГОГРАДСКАЯ ОБЛАСТЬ								
ВОЛОГОДСКАЯ ОБЛАСТЬ								
ВОРОНЕЖСКАЯ ОБЛАСТЬ								
ЕВРЕЙСКАЯ АО								
ИВАНОВСКАЯ ОБЛАСТЬ								
ИРКУТСКАЯ ОБЛАСТЬ								
КАБАРДИНО-БАЛКАРСКАЯ РЕСПУБЛИКА								
КАЛИНИНГРАДСКАЯ ОБЛАСТЬ								
КАЛУЖСКАЯ ОБЛАСТЬ								
КАРАЧАЕВО-ЧЕРКЕССКАЯ РЕСПУБЛИКА								
КЕМЕРОВСКАЯ ОБЛАСТЬ								
КИРОВСКАЯ ОБЛАСТЬ								
КОСТРОМСКАЯ ОБЛАСТЬ								
КРАСНОДАРСКИЙ КРАЙ								
КРАСНОЯРСКИЙ КРАЙ								
КУРГАНСКАЯ ОБЛАСТЬ								

Регионы-получатели	Внутренние, тыс.тн				Импорт, тыс.тн			
	Сен	Окт	+/-		Сен	Окт	+/-	
			тыс.тн	%			тыс.тн	%
КУРСКАЯ ОБЛАСТЬ								
ЛЕНИНГРАДСКАЯ ОБЛАСТЬ								
ЛИПЕЦКАЯ ОБЛАСТЬ								
МОСКВА								
МОСКОВСКАЯ ОБЛАСТЬ								
МУРМАНСКАЯ ОБЛАСТЬ								
НИЖЕГОРОДСКАЯ ОБЛАСТЬ								
НОВГОРОДСКАЯ ОБЛАСТЬ								
НОВОСИБИРСКАЯ ОБЛАСТЬ								
ОМСКАЯ ОБЛАСТЬ								
ОРЕНБУРГСКАЯ ОБЛАСТЬ								
ОРЛОВСКАЯ ОБЛАСТЬ								
ПЕНЗЕНСКАЯ ОБЛАСТЬ								
ПЕРМСКАЯ ОБЛАСТЬ								
ПРИМОРСКИЙ КРАЙ								
ПСКОВСКАЯ ОБЛАСТЬ								
РЕСПУБЛИКА АДЫГЕЯ								
РЕСПУБЛИКА БАШКОРТОСТАН								
РЕСПУБЛИКА БУРЯТИЯ								
РЕСПУБЛИКА ДАГЕСТАН								
РЕСПУБЛИКА ИНГУШЕТИЯ								
РЕСПУБЛИКА КАЛМЫКИЯ								
РЕСПУБЛИКА КАРЕЛИЯ								
РЕСПУБЛИКА КОМИ								
РЕСПУБЛИКА МАРИЙ ЭЛ								

Регионы-получатели	Внутренние, тыс.тн				Импорт, тыс.тн			
	Сен	Окт	+/-		Сен	Окт	+/-	
			тыс.тн	%			тыс.тн	%
РЕСПУБЛИКА МОРДОВИЯ								
РЕСПУБЛИКА САХА (ЯКУТИЯ)								
СЕВЕРНАЯ ОСЕТИЯ – АЛАНИЯ								
РЕСПУБЛИКА ТАТАРСТАН								
РЕСПУБЛИКА ХАКАСИЯ								
РОСТОВСКАЯ ОБЛАСТЬ								
РЯЗАНСКАЯ ОБЛАСТЬ								
САМАРСКАЯ ОБЛАСТЬ								
САНКТ-ПЕТЕРБУРГ								
САРАТОВСКАЯ ОБЛАСТЬ								
САХАЛИНСКАЯ ОБЛАСТЬ								
СВЕРДЛОВСКАЯ ОБЛАСТЬ								
СМОЛЕНСКАЯ ОБЛАСТЬ								
СТАВРОПОЛЬСКИЙ КРАЙ								
ТАМБОВСКАЯ ОБЛАСТЬ								
ТВЕРСКАЯ ОБЛАСТЬ								
ТОМСКАЯ ОБЛАСТЬ								
ТУЛЬСКАЯ ОБЛАСТЬ								
ТЮМЕНСКАЯ ОБЛАСТЬ								
УДМУРТСКАЯ РЕСПУБЛИКА								
УЛЬЯНОВСКАЯ ОБЛАСТЬ								
ХАБАРОВСКИЙ КРАЙ								
ХАНТЫ-МАНСИЙСКИЙ АО								
ЧЕЛЯБИНСКАЯ ОБЛАСТЬ								
ЧЕЧЕНСКАЯ РЕСПУБЛИКА								

Регионы-получатели	Внутренние, тыс.тн				Импорт, тыс.тн			
	Сен	Окт	+/-		Сен	Окт	+/-	
			тыс.тн	%			тыс.тн	%
ЧИТИНСКАЯ ОБЛАСТЬ								
ЧУВАШСКАЯ РЕСПУБЛИКА								
ЯМАЛО-НЕНЕЦКИЙ АО								
ЯРОСЛАВСКАЯ ОБЛАСТЬ								

ТОП-100 ПРЕДПРИЯТИЙ - ОТПРАВИТЕЛЕЙ ЧЕРНЫХ МЕТАЛЛОВ В СЕНТЯБРЕ-ОКТЯБРЕ 2012 ГОДА

Отправители		Внутренние, тыс,тн				Экспорт, тыс,тн				Всего, тыс,тн			
		Сен	Окт	+/-		Сен	Окт	+/-		Сен	Окт	+/-	
				тыс.тн	%			тыс.тн	%			тыс.тн	%
1	ОАО ММК	627.34	549.22	-78.12	-12.5%	286.39	293.66	7.27	2.5%	913.73	842.88	-70.85	-7.8%
2													
3													
4													
5													
6													
7													
8													
9													
10													
11													
12													
13													
14													
15													
16													
17													
18													
19													
20													
21													
22													

Отправители		Внутренние, тыс,тн				Экспорт, тыс,тн				Всего, тыс,тн			
		Сен	Окт	+/-		Сен	Окт	+/-		Сен	Окт	+/-	
				тыс.тн	%			тыс.тн	%			тыс.тн	%
23													
24													
25													
26													
27													
28													
29													
30													
31													
32													
33													
34													
35													
36													
37													
38													
39													
40													
41													
42													
43													
44													
45													
46													

Отправители		Внутренние, тыс,тн				Экспорт, тыс,тн				Всего, тыс,тн			
		Сен	Окт	+/-		Сен	Окт	+/-		Сен	Окт	+/-	
				тыс.тн	%			тыс.тн	%			тыс.тн	%
47													
48													
49													
50													
51													
52													
53													
54													
55													
56													
57													
58													
59													
60													
61													
62													
63													
64													
65													
66													
67													
68													
69													
70													

Отправители		Внутренние, тыс,тн				Экспорт, тыс,тн				Всего, тыс,тн			
		Сен	Окт	+/-		Сен	Окт	+/-		Сен	Окт	+/-	
				тыс.тн	%			тыс.тн	%			тыс.тн	%
71													
72													
73													
74													
75													
76													
77													
78													
79													
80													
81													
82													
83													
84													
85													
86													
87													
88													
89													
90													
91													
92													
93													
94													

Отправители		Внутренние, тыс,тн				Экспорт, тыс,тн				Всего, тыс,тн			
		Сен	Окт	+/-		Сен	Окт	+/-		Сен	Окт	+/-	
				тыс.тн	%			тыс.тн	%			тыс.тн	%
95													
96													
97													
98													
99													
100													
	Прочие												
	ИТОГО												

ТОП-100 ПРЕДПРИЯТИЙ - ПОЛУЧАТЕЛЕЙ ЧЕРНЫХ МЕТАЛЛОВ В СЕНТЯБРЕ-ОКТЯБРЕ 2012 ГОДА

Получатели		Внутренние, тыс,тн				Импорт, тыс,тн				Всего, тыс,тн			
		Сен	Окт	+/-		Сен	Окт	+/-		Сен	Окт	+/-	
				тыс,тн	%			тыс,тн	%			тыс,тн	%
1	ОАО ММК	212.01	255.95	43.94	20.7%	0.07				212.07	255.95	43.87	20.7%
2													
3													
4													
5													
6													
7													
8													
9													
10													
11													
12													
13													
14													
15													
16													
17													
18													
19													
20													
21													
22													

Получатели		Внутренние, тыс,тн				Импорт, тыс,тн				Всего, тыс,тн			
		Сен	Окт	+/-		Сен	Окт	+/-		Сен	Окт	+/-	
				тыс,тн	%			тыс,тн	%			тыс,тн	%
23													
24													
25													
26													
27													
29													
30													
31													
32													
33													
34													
36													
37													
38													
39													
41													
42													
43													
44													
45													
46													
47													
48													
49													

Получатели	Внутренние, тыс,тн				Импорт, тыс,тн				Всего, тыс,тн			
	Сен	Окт	+/-		Сен	Окт	+/-		Сен	Окт	+/-	
			тыс,тн	%			тыс,тн	%			тыс,тн	%
50												
51												
52												
53												
54												
55												
56												
57												
58												
59												
60												
61												
62												
63												
64												
65												
66												
67												
68												
69												
70												
71												
72												
73												

Получатели	Внутренние, тыс,тн				Импорт, тыс,тн				Всего, тыс,тн			
	Сен	Окт	+/-		Сен	Окт	+/-		Сен	Окт	+/-	
			тыс,тн	%			тыс,тн	%			тыс,тн	%
74												
75												
76												
77												
78												
79												
80												
81												
82												
83												
84												
85												
86												
87												
88												
89												
90												
92												
93												
94												
95												
96												
97												
98												

Получатели		Внутренние, тыс,тн				Импорт, тыс,тн				Всего, тыс,тн			
		Сен	Окт	+/-		Сен	Окт	+/-		Сен	Окт	+/-	
				тыс,тн	%			тыс,тн	%			тыс,тн	%
99													
100													
	Прочие												
2475	ИТОГО												

ПОСТАВКИ ЧЕРНЫХ МЕТАЛЛОВ ПО ВИДАМ ГРУЗОВ

Балки и швеллеры

Регионы-отправители	Внутренние, тыс.тн				Экспорт, тыс.тн				Всего, тыс.тн			
	Сен	Окт	+/-		Сен	Окт	+/-		Сен	Окт	+/-	
			тыс.тн	%			тыс.тн	%			тыс.тн	%
БЕЛГОРОДСКАЯ ОБЛАСТЬ	9.969	8.318	-1.651	-16.6		0.131			9.969	8.449	-1.520	-15.2
ВОЛОГОДСКАЯ ОБЛАСТЬ	3.599	3.394	-0.205	-5.7	0.329	0.392	0.063	19.1	3.928	3.786	-0.142	-3.6
КЕМЕРОВСКАЯ ОБЛАСТЬ	0.132				2.971	4.390	1.419	47.8	3.103	4.390	1.287	41.5
ЛИПЕЦКАЯ ОБЛАСТЬ	0.194	0.381	0.187	96.4					0.194	0.381	0.187	96.4
НИЖЕГОРОДСКАЯ ОБЛАСТЬ	3.013	6.303	3.290	109.2	1.162	0.341	-0.821	-70.7	4.175	6.644	2.469	59.1
ОРЕНБУРГСКАЯ ОБЛАСТЬ	0.639	2.358	1.719	269.0	0.133	0.267	0.134	100.8	0.772	2.625	1.853	240.0
ПРИМОРСКИЙ КРАЙ	0.109	0.044	-0.065	-59.6					0.109	0.044	-0.065	-59.6
РЕСПУБЛИКА ХАКАСИЯ		0.012								0.012		
РОСТОВСКАЯ ОБЛАСТЬ	0.400	0.529	0.129	32.2	0.065	0.135	0.070	107.7	0.465	0.664	0.199	42.8
САНКТ-ПЕТЕРБУРГ		0.065								0.065		
СВЕРДЛОВСКАЯ ОБЛАСТЬ	106.450	109.542	3.092	2.9	12.044	12.700	0.656	5.4	118.494	122.242	3.748	3.2
ЧЕЛЯБИНСКАЯ ОБЛАСТЬ	0.065				2.912	3.443	0.531	18.2	2.977	3.443	0.466	15.7
ИТОГО	124.570	130.946	6.376	5.1	19.616	21.799	2.183	11.1	144.186	152.745	8.559	5.9

Регионы-получатели	Внутренние, тыс.тн				Импорт, тыс.тн				Всего, тыс.тн			
	Сен	Окт	+/-		Сен	Окт	+/-		Сен	Окт	+/-	
			тыс.тн	%			тыс.тн	%			тыс.тн	%
АЛТАЙСКИЙ КРАЙ	2.788	2.441	-0.347	-12.4					2.788	2.441	-0.347	-12.4
АМУРСКАЯ ОБЛАСТЬ	0.069	0.135	0.066	95.7					0.069	0.135	0.066	95.7
АРХАНГЕЛЬСКАЯ ОБЛАСТЬ	0.136	0.124	-0.012	-8.8					0.136	0.124	-0.012	-8.8

Регионы-получатели	Внутренние, тыс.тн				Импорт, тыс.тн				Всего, тыс.тн			
	Сен	Окт	+/-		Сен	Окт	+/-		Сен	Окт	+/-	
			тыс.тн	%			тыс.тн	%			тыс.тн	%
БЕЛГОРОДСКАЯ ОБЛАСТЬ	0.738	1.054	0.316	42.8	20.567	17.746	-2.821	-13.7	21.305	18.800	-2.505	-11.8
БРЯНСКАЯ ОБЛАСТЬ	1.205	1.075	-0.130	-10.8	5.379	7.002	1.623	30.2	6.584	8.077	1.493	22.7
ВЛАДИМИРСКАЯ ОБЛАСТЬ	0.067	0.259	0.192	286.6					0.067	0.259	0.192	286.6
ВОЛГОГРАДСКАЯ ОБЛАСТЬ	0.837	1.595	0.758	90.6					0.837	1.595	0.758	90.6
ВОЛОГОДСКАЯ ОБЛАСТЬ	0.137	0.134	-0.003	-2.2					0.137	0.134	-0.003	-2.2
ВОРОНЕЖСКАЯ ОБЛАСТЬ	1.595	1.675	0.080	5.0	0.107	0.050	-0.057	-53.3	1.702	1.725	0.023	1.4
ИРКУТСКАЯ ОБЛАСТЬ	1.751	1.664	-0.087	-5.0					1.751	1.664	-0.087	-5.0
КАЛИНИНГРАДСКАЯ ОБЛАСТЬ					0.355	0.135	-0.220	-62.0	0.355	0.135	-0.220	-62.0
КАЛУЖСКАЯ ОБЛАСТЬ	0.508	0.116	-0.392	-77.2					0.508	0.116	-0.392	-77.2
КЕМЕРОВСКАЯ ОБЛАСТЬ	4.900	6.058	1.158	23.6	0.132				5.032	6.058	1.026	20.4
КИРОВСКАЯ ОБЛАСТЬ	0.202	0.522	0.320	158.4					0.202	0.522	0.320	158.4
КРАСНОДАРСКИЙ КРАЙ	2.145	2.466	0.321	15.0	0.969	0.770	-0.199	-20.5	3.114	3.236	0.122	3.9
КРАСНОЯРСКИЙ КРАЙ	2.469	1.434	-1.035	-41.9					2.469	1.434	-1.035	-41.9
ЛЕНИНГРАДСКАЯ ОБЛАСТЬ	2.418	2.329	-0.089	-3.7					2.418	2.329	-0.089	-3.7
ЛИПЕЦКАЯ ОБЛАСТЬ	1.143	1.328	0.185	16.2					1.143	1.328	0.185	16.2
МОСКВА	6.934	8.283	1.349	19.5	1.227	4.585	3.358	273.7	8.161	12.868	4.707	57.7
МОСКОВСКАЯ ОБЛАСТЬ	25.887	27.972	2.085	8.1	0.676	0.971	0.295	43.6	26.563	28.943	2.380	9.0
НИЖЕГОРОДСКАЯ ОБЛАСТЬ	2.068	1.989	-0.079	-3.8					2.068	1.989	-0.079	-3.8
НОВОСИБИРСКАЯ ОБЛАСТЬ	4.958	5.476	0.518	10.4					4.958	5.476	0.518	10.4
ОМСКАЯ ОБЛАСТЬ	1.587	1.783	0.196	12.4					1.587	1.783	0.196	12.4
ОРЕНБУРГСКАЯ ОБЛАСТЬ	0.398	0.126	-0.272	-68.3					0.398	0.126	-0.272	-68.3
ПЕНЗЕНСКАЯ ОБЛАСТЬ	0.871	0.790	-0.081	-9.3		0.127			0.871	0.917	0.046	5.3
ПЕРМСКАЯ ОБЛАСТЬ	2.331	2.091	-0.240	-10.3					2.331	2.091	-0.240	-10.3
ПРИМОРСКИЙ КРАЙ	0.200	0.416	0.216	108.0	0.059				0.259	0.416	0.157	60.6

Регионы-получатели	Внутренние, тыс.тн				Импорт, тыс.тн				Всего, тыс.тн			
	Сен	Окт	+/-		Сен	Окт	+/-		Сен	Окт	+/-	
			тыс.тн	%			тыс.тн	%			тыс.тн	%
РЕСПУБЛИКА БАШКОРТОСТАН	1.512	1.803	0.291	19.2					1.512	1.803	0.291	19.2
РЕСПУБЛИКА БУРЯТИЯ	0.067	0.207	0.140	209.0					0.067	0.207	0.140	209.0
РЕСПУБЛИКА КОМИ	0.135	0.135	0.000	0.0					0.135	0.135	0.000	0.0
РЕСПУБЛИКА МОРДОВИЯ	0.133	1.142	1.009	758.6					0.133	1.142	1.009	758.6
РЕСПУБЛИКА ТАТАРСТАН	2.620	3.308	0.688	26.3					2.620	3.308	0.688	26.3
РЕСПУБЛИКА ХАКАСИЯ	0.240	0.268	0.028	11.7					0.240	0.268	0.028	11.7
РОСТОВСКАЯ ОБЛАСТЬ	3.060	2.778	-0.282	-9.2	17.575	15.439	-2.136	-12.2	20.635	18.217	-2.418	-11.7
РЯЗАНСКАЯ ОБЛАСТЬ		0.199								0.199		
САМАРСКАЯ ОБЛАСТЬ	2.385	2.848	0.463	19.4					2.385	2.848	0.463	19.4
САНКТ-ПЕТЕРБУРГ	4.135	3.528	-0.607	-14.7		0.189			4.135	3.717	-0.418	-10.1
САРАТОВСКАЯ ОБЛАСТЬ	2.253	1.716	-0.537	-23.8	0.190	0.511	0.321	168.9	2.443	2.227	-0.216	-8.8
САХАЛИНСКАЯ ОБЛАСТЬ		0.064								0.064		
СВЕРДЛОВСКАЯ ОБЛАСТЬ	27.892	27.469	-0.423	-1.5					27.892	27.469	-0.423	-1.5
СМОЛЕНСКАЯ ОБЛАСТЬ	0.547	0.495	-0.052	-9.5					0.547	0.495	-0.052	-9.5
СТАВРОПОЛЬСКИЙ КРАЙ	0.333	0.271	-0.062	-18.6					0.333	0.271	-0.062	-18.6
ТОМСКАЯ ОБЛАСТЬ	0.258	0.198	-0.060	-23.3					0.258	0.198	-0.060	-23.3
ТУЛЬСКАЯ ОБЛАСТЬ	0.338	0.263	-0.075	-22.2					0.338	0.263	-0.075	-22.2
ТЮМЕНСКАЯ ОБЛАСТЬ	1.173	1.712	0.539	46.0					1.173	1.712	0.539	46.0
УДМУРТСКАЯ РЕСПУБЛИКА	0.865	0.531	-0.334	-38.6					0.865	0.531	-0.334	-38.6
УЛЬЯНОВСКАЯ ОБЛАСТЬ	0.994	1.730	0.736	74.0					0.994	1.730	0.736	74.0
ХАБАРОВСКИЙ КРАЙ	0.847	0.465	-0.382	-45.1					0.847	0.465	-0.382	-45.1
ХАНТЫ-МАНСКИЙ АО	1.182	1.462	0.280	23.7					1.182	1.462	0.280	23.7
ЧЕЛЯБИНСКАЯ ОБЛАСТЬ	4.741	4.356	-0.385	-8.1					4.741	4.356	-0.385	-8.1
ЧУВАШСКАЯ РЕСПУБЛИКА	0.069	0.198	0.129	187.0					0.069	0.198	0.129	187.0

Регионы-получатели	Внутренние, тыс.тн				Импорт, тыс.тн				Всего, тыс.тн			
	Сен	Окт	+/-		Сен	Окт	+/-		Сен	Окт	+/-	
			тыс.тн	%			тыс.тн	%			тыс.тн	%
ЯМАЛО-НЕНЕЦКИЙ АО	0.203	0.400	0.197	97.0					0.203	0.400	0.197	97.0
ЯРОСЛАВСКАЯ ОБЛАСТЬ	0.199	0.065	-0.134	-67.3					0.199	0.065	-0.134	-67.3
ИТОГО	124.523	130.946	6.423	5.2	47.236	47.525	0.289	0.6	171.759	178.471	6.712	3.9

Страны	Экспорт, тыс.тн			
	Сен	Окт	+/-	
			тыс.тн	%
АЗЕРБАЙДЖАН	0.379	0.204	-0.175	-46.2
АРМЕНИЯ	0.195	0.127	-0.068	-34.9
БЕЛАРУСЬ	0.454	1.208	0.754	166.1
ИОРДАНИЯ	0.192	4.302	4.110	2140.6
ИТАЛИЯ	0.060	0.063	0.003	5.0
КАЗАХСТАН	10.284	10.381	0.097	0.9
КАНАДА	1.380	0.664	-0.716	-51.9
КЫРГЫЗСТАН	0.315	0.584	0.269	85.4
НИГЕРИЯ	4.794	2.586	-2.208	-46.1
СОЕДИНЕННЫЕ ШТАТЫ		0.061		
ТАДЖИКИСТАН	0.378	0.196	-0.182	-48.1
ТУРКМЕНИСТАН	0.272	0.193	-0.079	-29.0
УЗБЕКИСТАН	0.462	0.510	0.048	10.4
УКРАИНА	0.391	0.720	0.329	84.1
ИТОГО	19.556	21.799	2.243	11.5

Страны	Импорт, тыс.тн			
	Сен	Окт	+/-	
			тыс.тн	%
ПОЛЬША	1.075	2.565	1.490	138.6
СЛОВАКИЯ		0.254		
УКРАИНА	46.043	44.706	-1.337	-2.9
ИТОГО	47.118	47.525	0.407	0.9

Бандажи, Жесть, Катанка стальная, Колеса ж/д, Лента стальная г/к, Лента стальная х/к, Лом черных металлов, Металлопласт, Полоса стальная, Проволока стальная, Прокат черных металлов прочий, Профили стальные, Рельсы, Решетка путевая, Сталь листовая, Сталь листовая кровельная, Сталь листовая трансформаторная, Сталь сортовая, Сталь тонколистовая, Стойки рудничные, Трубы бесшовные, Трубы ВГП, Трубы ВГП оцинкованные, Трубы нержавеющие, Трубы стальные, Трубы стальные большого диаметра, Трубы стальные с покрытиями, Трубы чугунные, Шары стальные, Шпунты металлические, Штрипсы,

ПОСТАВКИ ЧЕРНЫХ МЕТАЛЛОВ ПО РЕГИОНАМ**АЛТАЙСКИЙ КРАЙ**

Отправление грузов, тыс. тн	Внутренние			
	Сен	Окт	+/-	
			тыс. тн	%
Колеса ж/д	0.192	0.448	0.256	133.3
Лом черных металлов	33.163	23.541	-9.622	-29.0
Проволока стальная		0.021		
Прокат черных металлов прочий	0.273	0.065	-0.208	-76.2
Рельсы	0.244	0.488	0.244	100.0
ИТОГО	33.872	24.563	-9.309	-27.5

Получение грузов, тыс. тн	Внутренние				Импорт				Всего			
	Сен	Окт	+/-		Сен	Окт	+/-		Сен	Окт	+/-	
			тыс. тн	%			тыс. тн	%			тыс. тн	%
Балки и швеллеры	2.788	2.441	-0.347	-12.4					2.788	2.441	-0.347	-12.4
Жесть	0.098	0.118	0.020	20.4					0.098	0.118	0.020	20.4
Колеса ж/д	2.772	2.565	-0.207	-7.5					2.772	2.565	-0.207	-7.5
Лента стальная х/к	0.523	0.338	-0.185	-35.4					0.523	0.338	-0.185	-35.4
Лом черных металлов	6.020	4.044	-1.976	-32.8					6.020	4.044	-1.976	-32.8
Металлопласт	0.064	0.252	0.188	293.8					0.064	0.252	0.188	293.8
Полоса стальная	0.511	0.265	-0.246	-48.1					0.511	0.265	-0.246	-48.1
Проволока стальная	1.266	1.481	0.215	17.0					1.266	1.481	0.215	17.0
Прокат черных металлов прочий	10.254	7.167	-3.087	-30.1					10.254	7.167	-3.087	-30.1
Профили стальные	2.353	1.735	-0.618	-26.3					2.353	1.735	-0.618	-26.3
Сталь листовая	5.116	4.997	-0.119	-2.3	2.051	0.680	-1.371	-66.8	7.167	5.677	-1.490	-20.8

Получение грузов, тыс.тн	Внутренние				Импорт				Всего			
	Сен	Окт	+/-		Сен	Окт	+/-		Сен	Окт	+/-	
			тыс.тн	%			тыс.тн	%			тыс.тн	%
Сталь листовая кровельная	1.068	0.654	-0.414	-38.8	0.650	0.129	-0.521	-80.2	1.718	0.783	-0.935	-54.4
Сталь сортовая	1.041	1.636	0.595	57.2					1.041	1.636	0.595	57.2
Сталь тонколистовая		0.070			0.627	0.873	0.246	39.2	0.627	0.943	0.316	50.4
Трубы ВГП	0.017	0.328	0.311	1829.4					0.017	0.328	0.311	1829.4
Трубы стальные	1.740	1.550	-0.190	-10.9	0.182	0.122	-0.060	-33.0	1.922	1.672	-0.250	-13.0
Шары стальные	0.063	0.130	0.067	106.3					0.063	0.130	0.067	106.3
ИТОГО	35.694	29.771	-5.923	-16.6	3.510	1.804	-1.706	-48.6	39.204	31.575	-7.629	-19.5

Поставки в регионы, тыс.тн	Сен	Окт	+/-		Всего
			тыс.тн	%	
Колеса ж/д					
АЛТАЙСКИЙ КРАЙ	0.192	0.320	0.128	66.7	0.512
КРАСНОЯРСКИЙ КРАЙ		0.128			0.128
Лом черных металлов					
АЛТАЙСКИЙ КРАЙ	2.116	1.238	-0.878	-41.5	3.354
КЕМЕРОВСКАЯ ОБЛАСТЬ	24.483	16.823	-7.660	-31.3	41.306
НОВОСИБИРСКАЯ ОБЛАСТЬ	0.135	0.013	-0.122	-90.4	0.148
СВЕРДЛОВСКАЯ ОБЛАСТЬ	2.838	2.771	-0.067	-2.4	5.609
ЧЕЛЯБИНСКАЯ ОБЛАСТЬ	1.263	2.696	1.433	113.5	3.959
Проволока стальная					
СВЕРДЛОВСКАЯ ОБЛАСТЬ		0.021			0.021
Прокат черных металлов прочий					
КЕМЕРОВСКАЯ ОБЛАСТЬ		0.065			0.065
Рельсы					

Поставки в регионы, тыс.тн	Сен	Окт	+/-		Всего
			тыс.тн	%	
КЕМЕРОВСКАЯ ОБЛАСТЬ	0.244	0.488	0.244	100.0	0.732

Поставки из регионов, тыс.тн	Сен	Окт	+/-		Всего
			тыс.тн	%	
Балки и швеллеры					
БЕЛГОРОДСКАЯ ОБЛАСТЬ		0.060			0.060
НИЖЕГОРОДСКАЯ ОБЛАСТЬ		0.070			0.070
СВЕРДЛОВСКАЯ ОБЛАСТЬ	2.719	2.311	-0.408	-15.0	5.030
Жесть					
КИРОВСКАЯ ОБЛАСТЬ	0.062	0.097	0.035	56.5	0.159
ЧЕЛЯБИНСКАЯ ОБЛАСТЬ	0.036	0.021	-0.015	-41.7	0.057
Колеса ж/д					
АЛТАЙСКИЙ КРАЙ	0.192	0.320	0.128	66.7	0.512
НИЖЕГОРОДСКАЯ ОБЛАСТЬ	1.005	0.603	-0.402	-40.0	1.608
СВЕРДЛОВСКАЯ ОБЛАСТЬ	1.575	1.642	0.067	4.3	3.217
Лента стальная х/к					
ЧЕЛЯБИНСКАЯ ОБЛАСТЬ	0.523	0.338	-0.185	-35.4	0.861
Лом черных металлов					
АЛТАЙСКИЙ КРАЙ	2.116	1.238	-0.878	-41.5	3.354
ИРКУТСКАЯ ОБЛАСТЬ	0.612	0.653	0.041	6.7	1.265
КЕМЕРОВСКАЯ ОБЛАСТЬ	2.023	1.224	-0.799	-39.5	3.247
КРАСНОЯРСКИЙ КРАЙ	0.170	0.254	0.084	49.4	0.424
НОВОСИБИРСКАЯ ОБЛАСТЬ	1.069	0.562	-0.507	-47.4	1.631
РЕСПУБЛИКА ХАКАСИЯ		0.048			0.048
ТОМСКАЯ ОБЛАСТЬ	0.030	0.065	0.035	116.7	0.095

Поставки из регионов, тыс.тн	Сен	Окт	+/-		Всего
			тыс.тн	%	
Металлопласт					
ЧЕЛЯБИНСКАЯ ОБЛАСТЬ	0.064	0.252	0.188	293.8	0.316
Полоса стальная					
ОРЕНБУРГСКАЯ ОБЛАСТЬ	0.511	0.265	-0.246	-48.1	0.776
Проволока стальная					
ВОЛОГОДСКАЯ ОБЛАСТЬ	0.065	0.065	0.000	0.0	0.130
КЕМЕРОВСКАЯ ОБЛАСТЬ	0.340	0.537	0.197	57.9	0.877
ОРЛОВСКАЯ ОБЛАСТЬ	0.062	0.062	0.000	0.0	0.124
РЕСПУБЛИКА БАШКОРТОСТАН	0.599	0.735	0.136	22.7	1.334
СВЕРДЛОВСКАЯ ОБЛАСТЬ	0.004	0.004	0.000	0.0	0.008
УДМУРТСКАЯ РЕСПУБЛИКА		0.067			0.067
ЧЕЛЯБИНСКАЯ ОБЛАСТЬ	0.063	0.011	-0.052	-82.5	0.074
Прокат черных металлов прочий					
БЕЛГОРОДСКАЯ ОБЛАСТЬ	0.724	0.332	-0.392	-54.1	1.056
БРЯНСКАЯ ОБЛАСТЬ		0.129			0.129
КЕМЕРОВСКАЯ ОБЛАСТЬ	6.649	5.371	-1.278	-19.2	12.020
МОСКВА		0.065			0.065
МОСКОВСКАЯ ОБЛАСТЬ	0.070	0.208	0.138	197.1	0.278
ПЕРМСКАЯ ОБЛАСТЬ	0.066	0.065	-0.001	-1.5	0.131
РОСТОВСКАЯ ОБЛАСТЬ	0.069	0.063	-0.006	-8.7	0.132
СВЕРДЛОВСКАЯ ОБЛАСТЬ	0.829	0.542	-0.287	-34.6	1.371
УДМУРТСКАЯ РЕСПУБЛИКА	0.069	0.065	-0.004	-5.8	0.134
ЧЕЛЯБИНСКАЯ ОБЛАСТЬ	1.118	0.327	-0.791	-70.8	1.445
Профили стальные					
ВОЛОГОДСКАЯ ОБЛАСТЬ		0.047			0.047

Поставки из регионов, тыс. тн	Сен	Окт	+/-		Всего
			тыс. тн	%	
МОСКВА		0.058			0.058
САМАРСКАЯ ОБЛАСТЬ	0.139	0.069	-0.070	-50.4	0.208
ЧЕЛЯБИНСКАЯ ОБЛАСТЬ	2.161	1.561	-0.600	-27.8	3.722
Сталь листовая					
ВОЛОГОДСКАЯ ОБЛАСТЬ	0.132	0.134	0.002	1.5	0.266
ИВАНОВСКАЯ ОБЛАСТЬ	0.066	0.069	0.003	4.5	0.135
КЕМЕРОВСКАЯ ОБЛАСТЬ	2.859	1.741	-1.118	-39.1	4.600
РОСТОВСКАЯ ОБЛАСТЬ		0.069			0.069
СВЕРДЛОВСКАЯ ОБЛАСТЬ	0.202	0.269	0.067	33.2	0.471
УДМУРТСКАЯ РЕСПУБЛИКА	0.256	0.196	-0.060	-23.4	0.452
ЧЕЛЯБИНСКАЯ ОБЛАСТЬ	1.476	2.519	1.043	70.7	3.995
Сталь листовая кровельная					
ПЕРМСКАЯ ОБЛАСТЬ	0.466	0.328	-0.138	-29.6	0.794
ЧЕЛЯБИНСКАЯ ОБЛАСТЬ	0.602	0.326	-0.276	-45.8	0.928
Сталь сортовая					
ВОЛОГОДСКАЯ ОБЛАСТЬ	0.202	0.325	0.123	60.9	0.527
РОСТОВСКАЯ ОБЛАСТЬ		0.208			0.208
ЧЕЛЯБИНСКАЯ ОБЛАСТЬ	0.771	1.103	0.332	43.1	1.874
Сталь тонколистовая					
ЧЕЛЯБИНСКАЯ ОБЛАСТЬ		0.070			0.070
Трубы ВГП					
ЧЕЛЯБИНСКАЯ ОБЛАСТЬ		0.328			0.328
Трубы стальные					
ВОЛГОГРАДСКАЯ ОБЛАСТЬ	0.447	0.124	-0.323	-72.3	0.571
ВОЛОГОДСКАЯ ОБЛАСТЬ	0.262	0.323	0.061	23.3	0.585

Поставки из регионов, тыс.тн	Сен	Окт	+/-		Всего
			тыс.тн	%	
МОСКОВСКАЯ ОБЛАСТЬ	0.139	0.138	-0.001	-0.7	0.277
РЕСПУБЛИКА ТАТАРСТАН		0.061			0.061
РЯЗАНСКАЯ ОБЛАСТЬ		0.053			0.053
САРАТОВСКАЯ ОБЛАСТЬ		0.052			0.052
СВЕРДЛОВСКАЯ ОБЛАСТЬ	0.655	0.742	0.087	13.3	1.397
ЧЕЛЯБИНСКАЯ ОБЛАСТЬ	0.231	0.057	-0.174	-75.3	0.288
Шары стальные					
КЕМЕРОВСКАЯ ОБЛАСТЬ	0.063	0.130	0.067	106.3	0.193

Импорт, тыс.тн	Сен	Окт	+/-		Всего
			тыс.тн	%	
Сталь листовая					
КАЗАХСТАН	1.146	0.386	-0.760	-66.3	1.532
КИТАЙ	0.295	0.232	-0.063	-21.4	0.527
КОРЕЯ	0.610	0.062	-0.548	-89.8	0.672
Сталь листовая кровельная					
КАЗАХСТАН	0.650	0.129	-0.521	-80.2	0.779
Сталь тонколистовая					
КАЗАХСТАН	0.627	0.873	0.246	39.2	1.500
Трубы стальные					
УКРАИНА	0.182	0.122	-0.060	-33.0	0.304

АМУРСКАЯ ОБЛАСТЬ, АРХАНГЕЛЬСКАЯ ОБЛАСТЬ, АСТРАХАНСКАЯ ОБЛАСТЬ, БЕЛГОРОДСКАЯ ОБЛАСТЬ, БРЯНСКАЯ ОБЛАСТЬ, ВЛАДИМИРСКАЯ ОБЛАСТЬ, ВОЛГОГРАДСКАЯ ОБЛАСТЬ, ВОЛОГОДСКАЯ ОБЛАСТЬ, ВОРОНЕЖСКАЯ ОБЛАСТЬ, ЕВРЕЙСКАЯ АО, ИВАНОВСКАЯ ОБЛАСТЬ, ИРКУТСКАЯ ОБЛАСТЬ, КАБАРДИНО-БАЛКАРСКАЯ РЕСПУБЛИКА, КАЛУЖСКАЯ ОБЛАСТЬ, КЕМЕРОВСКАЯ ОБЛАСТЬ, КИРОВСКАЯ ОБЛАСТЬ, КОСТРОМСКАЯ ОБЛАСТЬ, КРАСНОДАРСКИЙ КРАЙ, КРАСНОЯРСКИЙ КРАЙ, КУРГАНСКАЯ ОБЛАСТЬ, КУРСКАЯ ОБЛАСТЬ, ЛЕНИНГРАДСКАЯ ОБЛАСТЬ, ЛИПЕЦКАЯ ОБЛАСТЬ, МОСКВА, МОСКОВСКАЯ ОБЛАСТЬ, МУРМАНСКАЯ ОБЛАСТЬ, НИЖЕГОРОДСКАЯ ОБЛАСТЬ, НОВГОРОДСКАЯ ОБЛАСТЬ, НОВОСИБИРСКАЯ ОБЛАСТЬ, ОМСКАЯ ОБЛАСТЬ, ОРЕНБУРГСКАЯ ОБЛАСТЬ, ОРЛОВСКАЯ ОБЛАСТЬ,

ПЕНЗЕНСКАЯ ОБЛАСТЬ, ПЕРМСКАЯ ОБЛАСТЬ, ПРИМОРСКИЙ КРАЙ, ПСКОВСКАЯ ОБЛАСТЬ, РЕСПУБЛИКА АДЫГЕЯ, РЕСПУБЛИКА БАШКОРТОСТАН, РЕСПУБЛИКА БУРЯТИЯ, РЕСПУБЛИКА ДАГЕСТАН, РЕСПУБЛИКА ИНГУШЕТИЯ, РЕСПУБЛИКА КАЛМЫКИЯ, РЕСПУБЛИКА КАРЕЛИЯ, РЕСПУБЛИКА КОМИ, РЕСПУБЛИКА МАРИЙ ЭЛ, РЕСПУБЛИКА МОРДОВИЯ, РЕСПУБЛИКА САХА (ЯКУТИЯ), РЕСПУБЛИКА СЕВЕРНАЯ ОСЕТИЯ - АЛАНИЯ, РЕСПУБЛИКА ТАТАРСТАН, РЕСПУБЛИКА ХАКАСИЯ, РОСТОВСКАЯ ОБЛАСТЬ, РЯЗАНСКАЯ ОБЛАСТЬ, САМАРСКАЯ ОБЛАСТЬ, САНКТ-ПЕТЕРБУРГ, САРАТОВСКАЯ ОБЛАСТЬ, САХАЛИНСКАЯ ОБЛАСТЬ, СВЕРДЛОВСКАЯ ОБЛАСТЬ, СМОЛЕНСКАЯ ОБЛАСТЬ, СТАВРОПОЛЬСКИЙ КРАЙ, ТАМБОВСКАЯ ОБЛАСТЬ, ТВЕРСКАЯ ОБЛАСТЬ, ТОМСКАЯ ОБЛАСТЬ, ТУЛЬСКАЯ ОБЛАСТЬ, ТЮМЕНСКАЯ ОБЛАСТЬ, УДМУРТСКАЯ РЕСПУБЛИКА, УЛЬЯНОВСКАЯ ОБЛАСТЬ, ХАБАРОВСКИЙ КРАЙ, ХАНТЫ-МАНСИЙСКИЙ АО, ЧЕЛЯБИНСКАЯ ОБЛАСТЬ, ЧЕЧЕНСКАЯ РЕСПУБЛИКА, ЧИТИНСКАЯ ОБЛАСТЬ, ЧУВАШСКАЯ РЕСПУБЛИКА, ЯМАЛО-НЕНЕЦКИЙ АО, ЯРОСЛАВСКАЯ ОБЛАСТЬ,

ВНЕШНЯЯ ТОРГОВЛЯ ЧЕРНЫМИ МЕТАЛЛАМИ В СЕНТЯБРЕ-ОКТЯБРЕ 2012 ГОДА

	Экспорт				Импорт			
	Сен	Окт	+/-		Сен	Окт	+/-	
			тыс.тн	%			тыс.тн	%
АВСТРИЯ								
АЗЕРБАЙДЖАН								
АЛЖИР								
АРМЕНИЯ								
АФГАНИСТАН								
БЕЛАРУСЬ	222.186	292.850	70.664	31.8%	27.842	25.154	-2.688	-9.7%
БЕЛЬГИЯ								
БРАЗИЛИЯ								
ВЕЛИКОБРИТАНИЯ								
ВЕНГРИЯ								
ГЕРМАНИЯ								
ГРУЗИЯ								
ДАНИЯ								
ЕГИПЕТ								
ИЗРАИЛЬ								
ИНДИЯ								
ИОРДАНИЯ								
ИРАК								
ИРАН								
ИСПАНИЯ								
ИТАЛИЯ								
КАЗАХСТАН								
КАНАДА								
КИТАЙ								
КОРЕЯ								
КЫРГЫЗСТАН								
ЛАТВИЯ								
ЛИТВА								
МЕКСИКА								
МОЛДОВА								
МОНГОЛИЯ								
НИГЕРИЯ								
НИДЕРЛАНДЫ								
НОРВЕГИЯ								
ОАЭ								
ПОЛЬША								
РУМЫНИЯ								
САУДОВСКАЯ АРАВИЯ								

	Экспорт				Импорт			
	Сен	Окт	+/-		Сен	Окт	+/-	
			тыс.тн	%			тыс.тн	%
СЛОВАКИЯ								
США								
ТАДЖИКИСТАН								
ТАИЛАНД								
ТАЙВАНЬ								
ТУРКМЕНИСТАН								
ТУРЦИЯ								
УЗБЕКИСТАН								
УКРАИНА								
ФИНЛЯНДИЯ								
ЧЕХИЯ								
ШВЕЦИЯ								
ЭСТОНИЯ								
ЯПОНИЯ								
ИТОГО								

ПОСТАВКИ ЧЕРНЫХ МЕТАЛЛОВ ПО СТРАНАМ**АВСТРИЯ, АЗЕРБАЙДЖАН, АЛЖИР, АРМЕНИЯ, АФГАНИСТАН,****БЕЛАРУСЬ**

Грузы, тыс.тн	Экспорт				Импорт			
	Сен	Окт	+/-		Сен	Окт	+/-	
			тыс.тн	%			тыс.тн	%
Балки и швеллеры	0.454	1.208	0.754	166.1				
Катанка стальная	1.320	0.727	-0.593	-44.9	0.056	0.117	0.061	108.9
Колеса ж/д	0.253	0.318	0.065	25.7				
Лента стальная х/к	0.186	0.128	-0.058	-31.2				
Лом черных металлов	144.192	211.351	67.159	46.6	0.136	0.135	-0.001	-0.7
Полоса стальная	1.169	0.909	-0.260	-22.2				
Проволока стальная	0.672	0.510	-0.162	-24.1	2.225	1.727	-0.498	-22.4
Прокат черных металлов прочий	8.972	11.529	2.557	28.5				
Профили стальные	1.025	2.022	0.997	97.3				
Сталь листовая	47.679	47.937	0.258	0.5				
Сталь листовая кровельная	3.669	2.877	-0.792	-21.6				
Сталь листовая трансформаторная	1.649	1.461	-0.188	-11.4				
Сталь сортовая	2.768	5.473	2.705	97.7	23.228	21.175	-2.053	-8.8
Сталь тонколистовая	0.054	0.134	0.080	148.1				
Трубы бесшовные	2.353	1.195	-1.158	-49.2	0.824	1.619	0.795	96.5
Трубы стальные	2.926	3.976	1.050	35.9	1.373	0.381	-0.992	-72.3
Трубы стальные большого диаметра	0.971	1.095	0.124	12.8				
ИТОГО	220.312	292.850	72.538	32.9	27.842	25.154	-2.688	-9.7

БЕЛЬГИЯ, БРАЗИЛИЯ, ВЕЛИКОБРИТАНИЯ, ВЕНГРИЯ, ГАНА, ГЕРМАНИЯ, ГРУЗИЯ, ДАНИЯ, ЕГИПЕТ, ИЗРАИЛЬ, ИНДИЯ, ИОРДАНИЯ, ИРАК, ИРАН, ИСПАНИЯ, ИТАЛИЯ, КАЗАХСТАН, КАНАДА, КАТАР, КИТАЙ, КОРЕЯ, КЫРГЫЗСТАН, ЛАТВИЯ, ЛИТВА, МЕКСИКА, МОЛДОВА, МОНГОЛИЯ, НИГЕРИЯ, НИДЕРЛАНДЫ, НОРВЕГИЯ, ОАЭ, ПОЛЬША, РУМЫНИЯ, САУДОВСКАЯ АРАВИЯ, СЛОВАКИЯ, СОЕДИНЕННЫЕ ШТАТЫ, ТАДЖИКИСТАН, ТАИЛАНД, ТАЙВАНЬ, ТУРКМЕНИСТАН, ТУРЦИЯ, УЗБЕКИСТАН, УКРАИНА, ФИНЛЯНДИЯ, ФРАНЦИЯ, ЧЕХИЯ, ШВЕЦИЯ, ЭСТОНИЯ, ЯПОНИЯ,

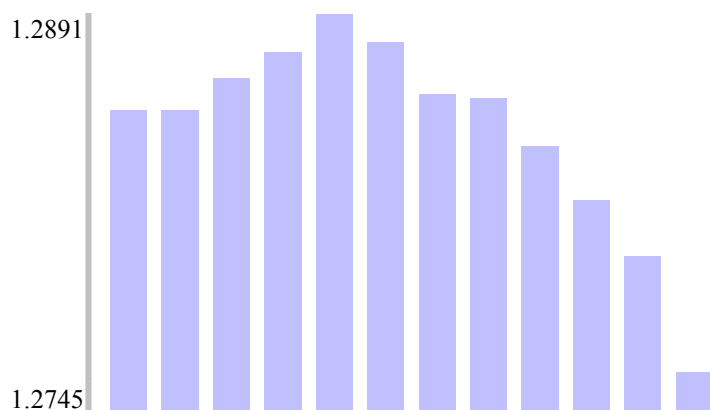
СРЕДНИЕ ЦЕНЫ ПРОИЗВОДИТЕЛЕЙ В СЕНТЯБРЕ 2012 ГОДА, ТЫС.РУБ

	август	сентябрь	к авг.12	к сен.11
Валки прокатные стальные	93,73	108,54	15,8%	-7,4%
Валки прокатные чугунные				
Катанка из легированной стали (кроме нержавеющей и быстрорежущей)				
Катанка из нелегированной стали				
Полосы холоднокатаные узкие				
Полуфабрикаты из стали				
Проволока из железа или нелегированной стали обыкновенного качества				
Проволока из нержавеющей стали и прочих легированных сталей				
Проволока углеродистая качественная				
Продукция из нержавеющей стали				
Продукция холодноотянутая				
Прокат горячекатаный, горячетянутый и экструдированный длинномерный из быстрорежущей стали				
Прокат плоский горячекатаный из стали (кроме нержавеющей и быстрорежущей)				
Прокат плоский горячекатаный из нержавеющей стали				
Прокат плоский из электротехнической стали с неориентированным зерном шириной не менее 600 мм				
Прокат плоский из электротехнической стали с ориентированным зерном шириной не менее 600 мм				
Прокат плоский холоднокатаный без покрытий шириной не менее 600 мм из стали (кроме нержавеющей и быстрорежущей)				
Прокат плоский холоднокатаный из стали (кроме нержавеющей и быстрорежущей)				
Прокат плоский холоднокатаный с покрытиями из стали (кроме нержавеющей и быстрорежущей) шириной не менее 600 мм				
Прокат плоский холоднокатаный шириной не менее 600 мм из нелегированной стали, неплакированный, без гальванического или другого покрытия				
Прокат сортовой и фасонный горячекатаный, горячетянутый, экструдированный и кованный				
Прокат толстолистовой (от 4 мм) горячекатаный из стали, кроме нержавеющей и быстрорежущей				
Прокат тонколистовой (до 4 мм) горячекатаный из стали, кроме нержавеющей и быстрорежущей				
Профили фасонные и специальные из железа или нелегированной стали, полученные холодной штамповкой или гибкой из плоского проката				
Прутки горячекатаные, горячетянутые, экструдированные и кованные (кроме катанки) и профили из нержавеющей стали				
Прутки горячекатаные, горячетянутые, экструдированные и кованные из нелегированной стали				
Прутки и катанка горячекатаные, горячетянутые,				

	август	сентябрь	к авг.12	к сен.11
экструдированные и кованные				
Рельсы из черных металлов, включая токоведущие рельсы с деталями из цветных металлов				
Решетки, сетки и ограждения сварные из ребристой проволоки из черных металлов				
Трубы бесшовные для нефте- и газопроводов черных металлов (кроме литейного чугуна)				
Трубы бурильные для бурения нефтяных или газовых скважин из черных металлов (кроме литейного чугуна)				
Трубы горячедеформированные гладкие из стали (катаные)				
Трубы и профили пустотелые из литейного чугуна, используемые в системах, работающих под давлением				
Трубы насосно-компрессорные				
Трубы обсадные				
Трубы сварные для нефте- и газопроводов из черных металлов наружным диаметром менее 406,4 мм				
Трубы сварные, клепаные или соединенные аналогичным способом для газопроводов из черных металлов наружным диаметром более 406,4 мм				
Трубы стальные сварные водопроводные				
Трубы тонкостенные бесшовные				
Трубы тонкостенные электросварные				
Трубы тянутые				
Чугун литейный				
Чугун передельный				

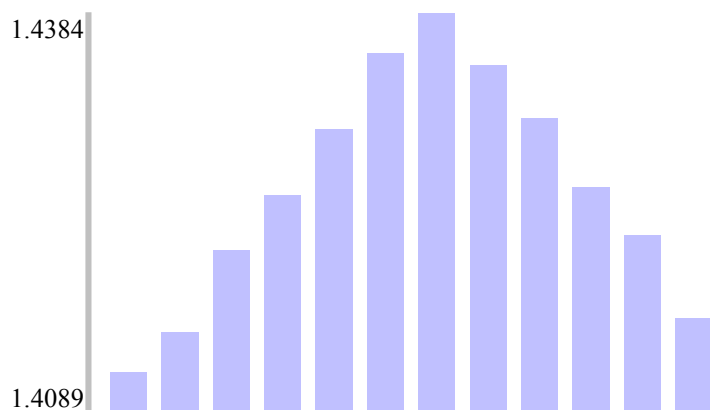
Средние цены на прокат черных металлов на российском рынке

Черные металлы: Сводный индекс цен

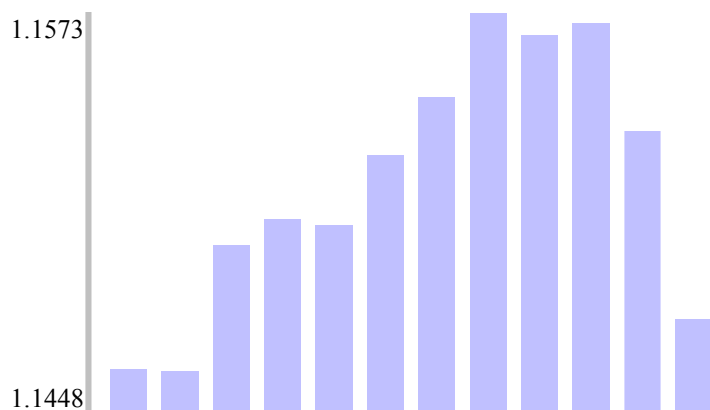


Индекс цен отражает изменения средних цен в прайс-листах крупнейших поставщиков цветных и черных металлов центрального региона, начиная с января 2010 года. Начальное значение индекса – 1.0000. Индекс цен рассчитывается еженедельно.

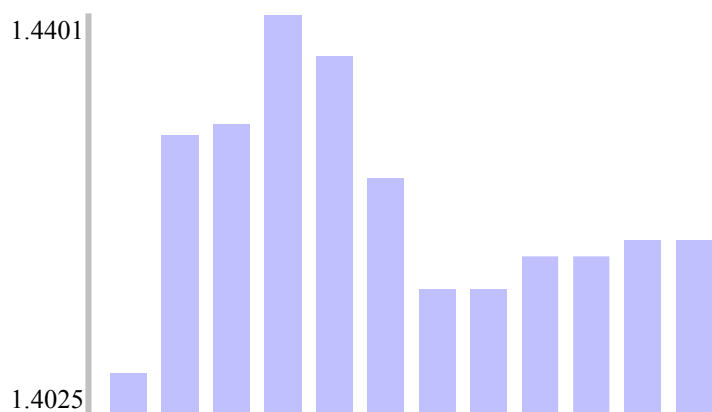
Арматура - индекс цен



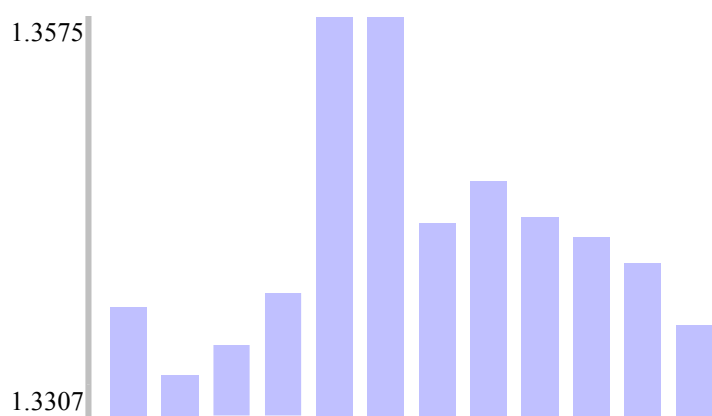
Балка - индекс цен



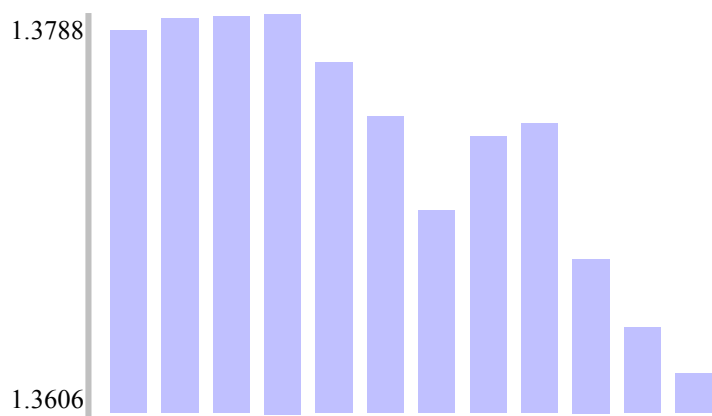
Катанка - индекс цен



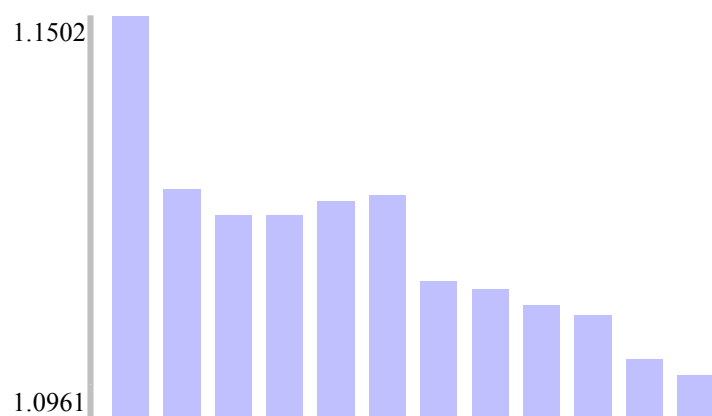
Квадрат - индекс цен



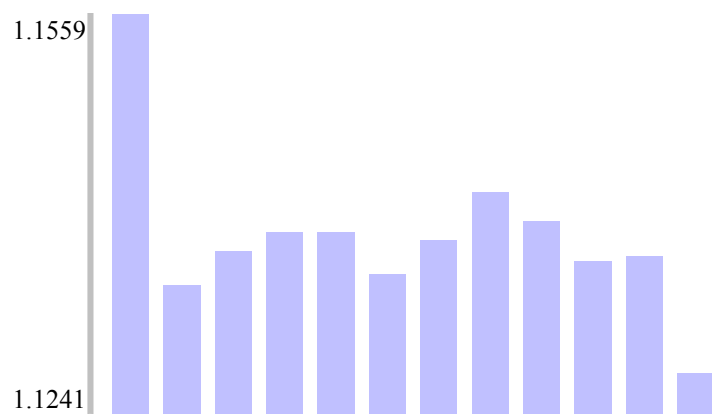
Круг - индекс цен



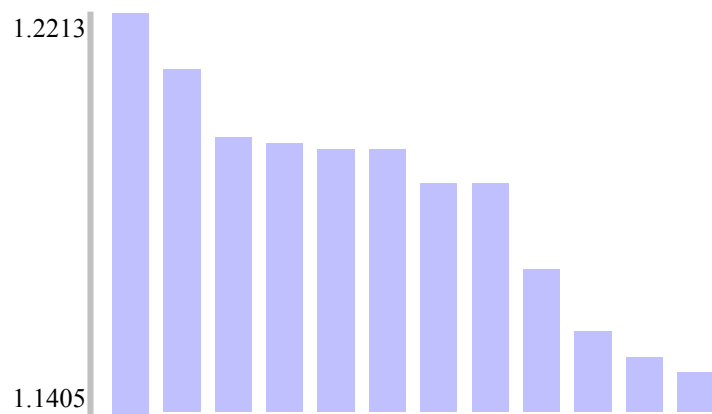
Лист г/к - индекс цен



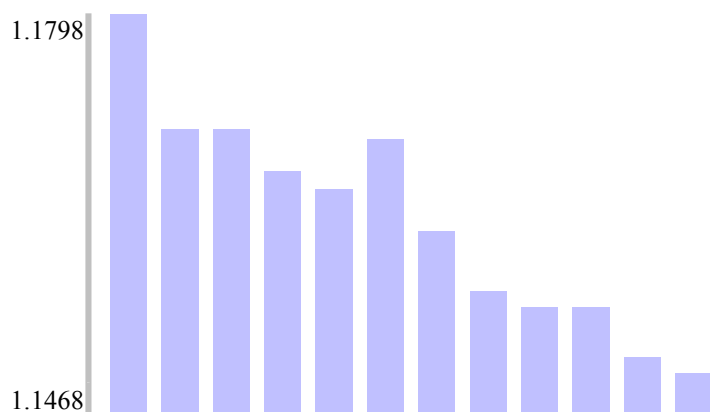
Лист оцинкованный - индекс цен



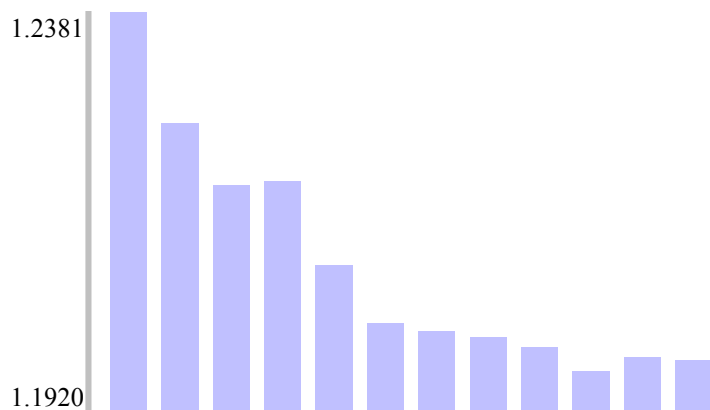
Лист ПСВ - индекс цен



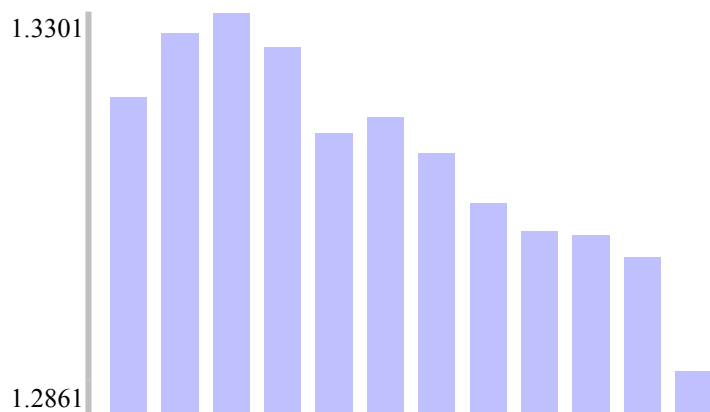
Лист рифленый - индекс цен



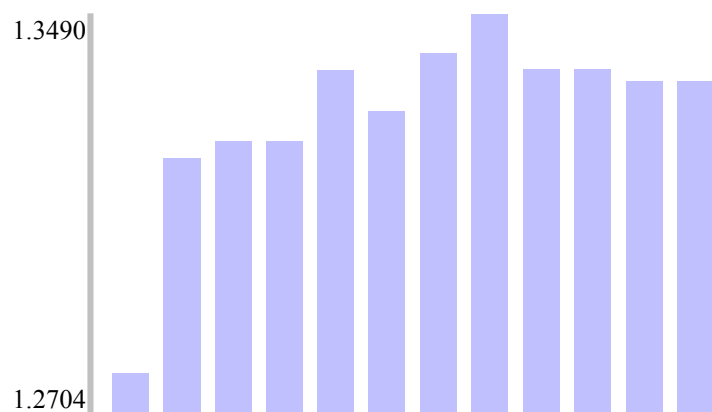
Лист х/к - индекс цен



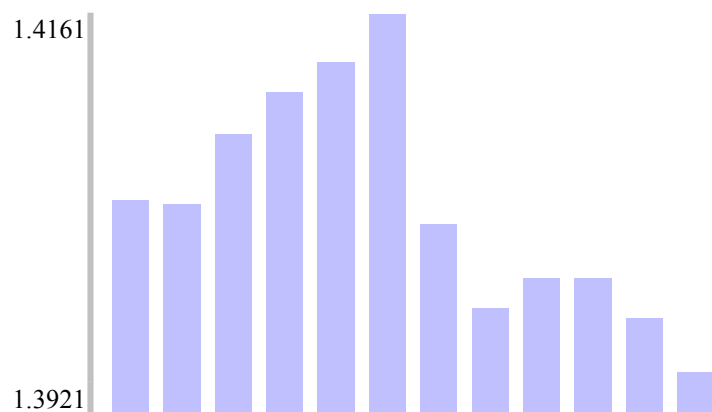
Полоса - индекс цен



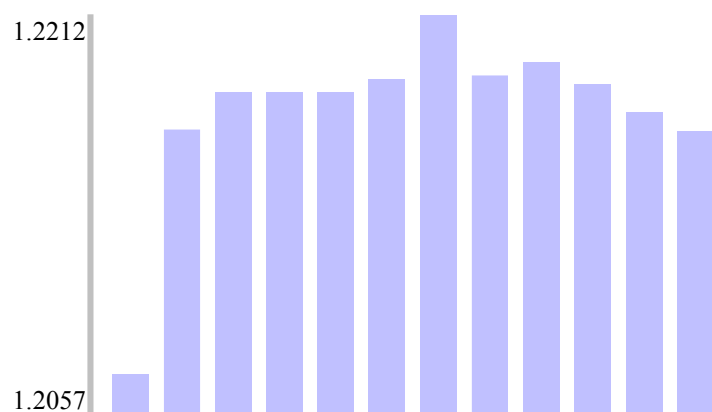
Проволока ВР-1 - индекс цен



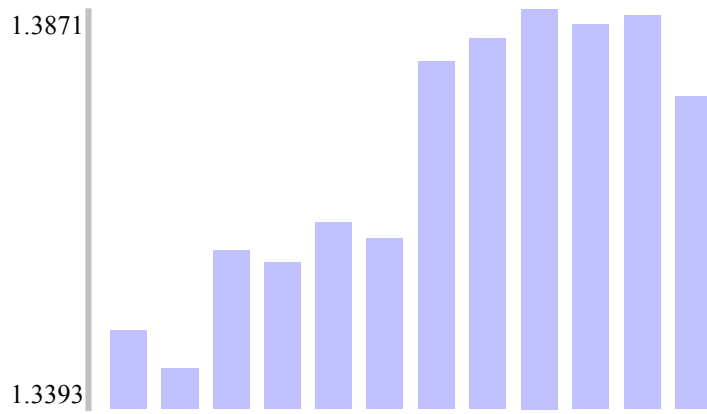
Труба б/ш - индекс цен



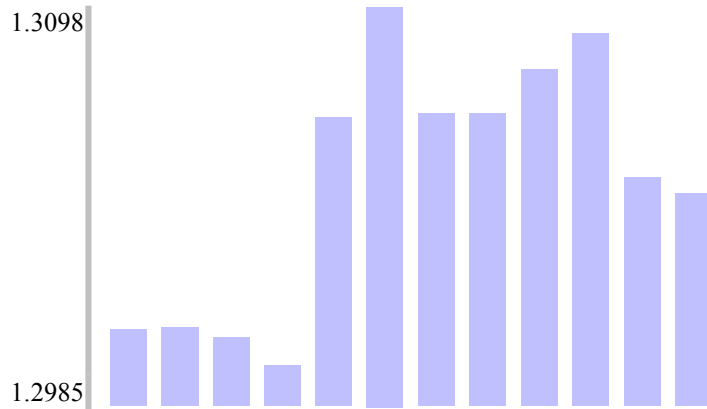
Труба ВГП - индекс цен



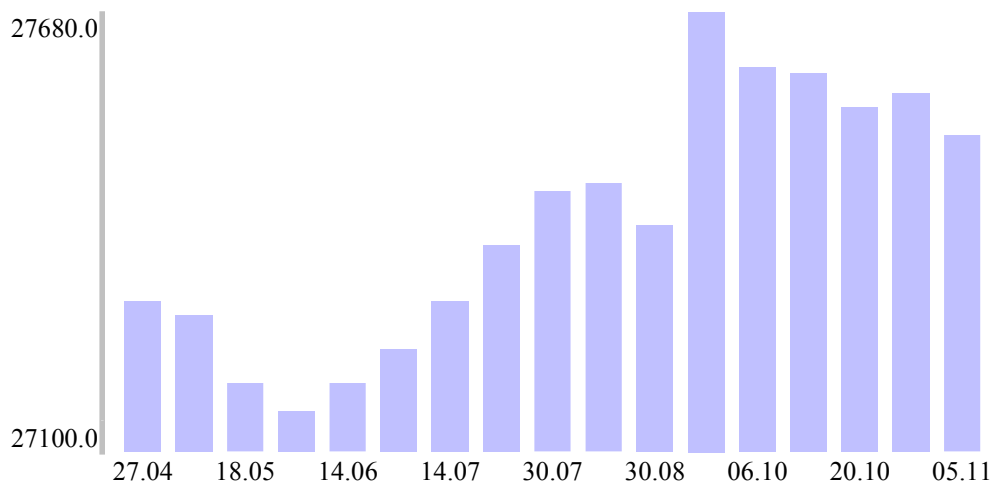
Уголок - индекс цен



Швеллер - индекс цен

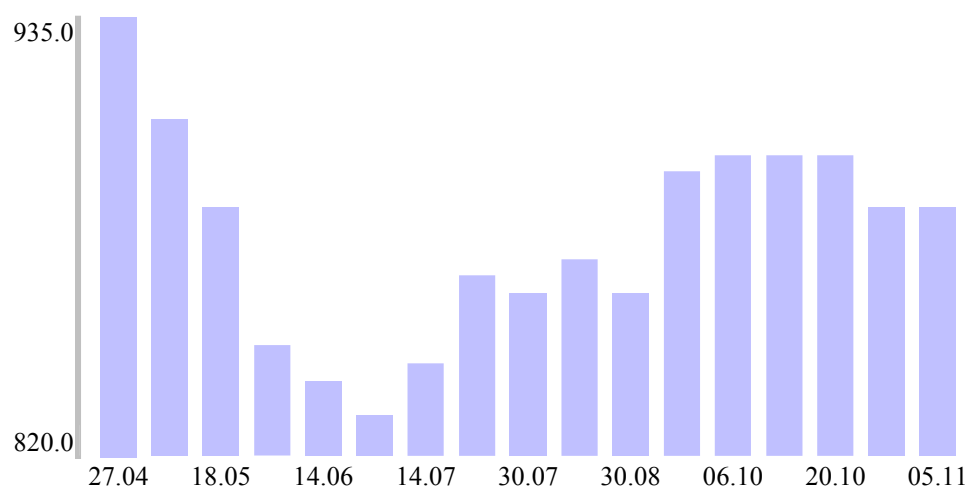


Арматура А1, тыс.руб.



дата	минимум	максимум	среднее
05.11.12	26810.00	28290.00	27500.00
27.10.12	26930.00	28330.00	27560.00
20.10.12	26990.00	28300.00	27540.00
14.10.12	27070.00	28330.00	27590.00
06.10.12	27140.00	28310.00	27600.00
28.09.12	27140.00	28310.00	27680.00
30.08.12	26930.00	27980.00	27370.00
14.08.12	26930.00	28230.00	27430.00
30.07.12	26930.00	28300.00	27420.00
21.07.12	26930.00	27940.00	27340.00
14.07.12	26800.00	27920.00	27260.00
27.06.12	26800.00	27920.00	27190.00
14.06.12	26660.00	27970.00	27140.00
31.05.12	26540.00	27620.00	27100.00
18.05.12	26430.00	27620.00	27140.00
11.05.12	26390.00	28030.00	27240.00
27.04.12	26670.00	28030.00	27260.00
20.04.12	26790.00	27430.00	27130.00
02.04.12	26900.00	28040.00	27330.00

Арматура А1, USD

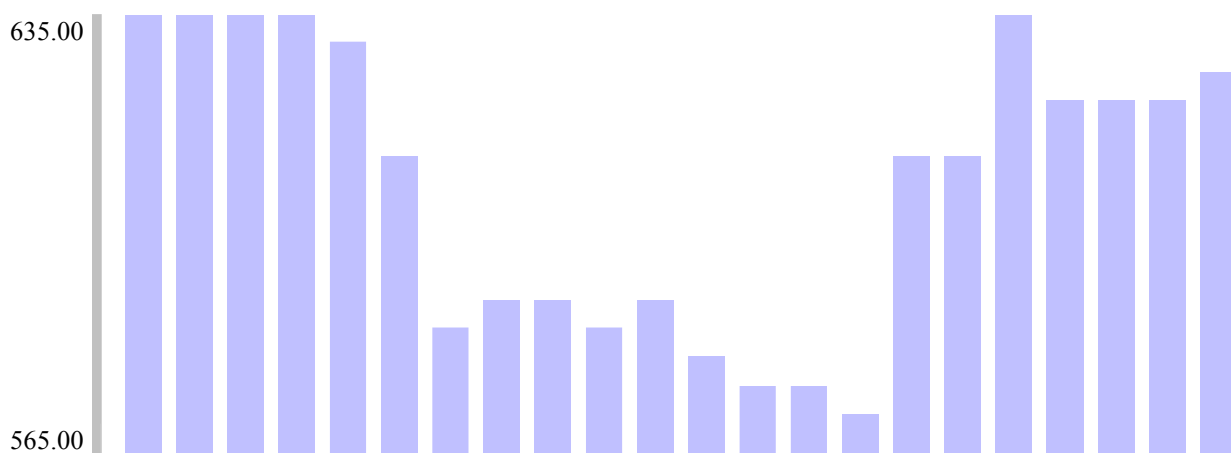


дата	минимум	максимум	среднее
05.11.12	855.00	905.00	880.00
27.10.12	860.00	900.00	880.00
20.10.12	880.00	920.00	895.00
14.10.12	875.00	915.00	895.00
06.10.12	880.00	915.00	895.00
28.09.12	870.00	910.00	890.00
30.08.12	840.00	875.00	855.00
14.08.12	845.00	890.00	865.00
30.07.12	840.00	880.00	855.00
21.07.12	845.00	875.00	860.00
14.07.12	825.00	855.00	835.00
27.06.12	810.00	845.00	820.00
14.06.12	815.00	855.00	830.00
31.05.12	820.00	855.00	840.00
18.05.12	855.00	895.00	880.00
11.05.12	875.00	930.00	905.00
27.04.12	915.00	960.00	935.00
20.04.12	910.00	930.00	920.00
02.04.12	920.00	960.00	935.00

Арматура АЗ, тыс.руб., Арматура АЗ, USD, Арматура А400С, А500С, тыс.руб., Арматура А400С, А500С, USD, Арматура АТ800, тыс.руб., Арматура АТ800, USD, Балка 10-14, тыс.руб., Балка 10-14, USD, Балка 16-20, тыс.руб., Балка 16-20, USD, Балка 30-45, тыс.руб., Балка 30-45, USD, Балка 24М, тыс.руб., Балка 24М, USD, Балка 36М, тыс.руб., Балка 36М, USD, Балка 45М, тыс.руб., Балка 45М, USD, Катанка, тыс.руб., Катанка, USD, Квадрат, тыс.руб., Квадрат, USD, Круг СТ.45, тыс.руб., Круг СТ.45, USD, Круг СТ.09Г2С, тыс.руб., Круг СТ.09Г2С, USD, Круг СТ.3, тыс.руб., Круг СТ.3, USD, Лист г/к СТ.09Г2С, тыс.руб., Лист г/к СТ.09Г2С, USD, Лист г/к СТ.3СП, тыс.руб., Лист г/к СТ.3СП, USD, Лист оцинкованный, тыс.руб., Лист оцинкованный, USD, Лист ПСВ, тыс.руб., Лист ПСВ, USD, Лист рифленый, тыс.руб., Лист рифленый, USD, Лист х/к, тыс.руб., Лист х/к, USD, Полоса г/к, тыс.руб., Полоса г/к, USD, Проволока ВР-1, тыс.руб., Проволока ВР-1, USD, Трубы бесшовные, тыс.руб., Трубы бесшовные, USD, Трубы ВГП, тыс.руб., Трубы ВГП, USD, Трубы ВГП оцинкованные, тыс.руб., Трубы ВГП оцинкованные, USD, Трубы э/с, тыс.руб., Трубы э/с, USD, Уголок равнополочный, тыс.руб., Уголок равнополочный, USD, Швеллер, тыс.руб., Швеллер, USD, Швеллер гнутый, тыс.руб., Швеллер гнутый, USD, Шестигранник г/к, тыс.руб., Шестигранник г/к, USD,

Динамика цен на прокат черных металлов на мировом рынке

Арматура, Китай, USD/т



Арматура, Европа, USD/т

Катанка, Китай, USD/т

Катанка, Европа, USD/т

Лист оцинкованный, Китай, USD/т

Прокат х/к лист, Китай, USD/т

Прокат г/к лист, Китай, USD/т

Прокат г/к рулон, Европа, USD/т

Прокат г/к рулон, Китай, USD/т

Прокат сортовой, Европа, USD/т

Прокат толстолистовой, Европа, USD/т

Прокат толстолистовой, Китай, USD/т

Прокат х/к, Европа, USD/т

Прокат х/к, Турция, USD/т

Трубы бесшовные, Китай, USD/т

Трубы бесшовные, Европа, USD/т

Трубы э/с, Европа, USD/т

Трубы э/с, Турция, USD/т

Заявление о снятии ответственности

Настоящий информационный обзор подготовлен Infogeo.ru исключительно в информационных целях. Настоящий информационный обзор и содержащиеся в нем сведения носят исключительно информативный характер и не могут восприниматься как предложения или рекомендации относительно купли/продажи материальной продукции, ценных бумаг, либо других финансовых инструментов, а также не должны быть истолкованы, прямо или косвенно, как информация, содержащая рекомендации по инвестициям. Представленные сведения подготовлены на основе информации, полученной из официальных общедоступных источников, надежность которых общепризнанна и в достоверности которых нет оснований сомневаться. Все выводы и заключения, выраженные в настоящем обзоре, актуальны на дату, указанную в обзоре. Ни Infogeo.ru, ни его сотрудники не несут юридической и/или финансовой ответственности за любой ущерб, прямой, не прямой или косвенный, возникший вследствие использования материалов настоящего обзора, а также вызванный недостаточной полнотой представленной информации. Любая форма копирования, воспроизводства и распространения материалов настоящего обзора, полностью или частично, возможна только с письменного разрешения Infogeo.ru.

© Infogeo.ru 2012г.